



Historische Kataloge bilden seit Jahren die Quelle für Bücher, WEB Seiten und Datenbanken, die sich mit historischer Funktechnik beschäftigen. Dabei bilden sie Geräte, Einzelteile und vereinzelt auch die Technologie in Form von Schaltbildern und Artikeln des entsprechenden Jahres ab.

Der hier vorliegende Katalog stammt aus dem funkhistorischen Archiv der GFGF e.V.

Die auf unserer WEB Seite verfügbaren Kataloge sind aufgrund des verfügbaren Speicherplatzes mit geringerer Auflösung publiziert. Auf Anfrage können diese in hoher Auflösung zur Verfügung gestellt werden.

Wir würden uns über Ihre Spenden oder auch Ihre Mitgliedschaft sehr freuen.

Die guten

Radio

marken!

1 9 3 3

Wilhelm

Reiter

Magdeburg

WILHELM
Reuter
MAGDEBURG
RADIO-GROSSHANDLUNG

★

Empfänger	Seiten 5-19
Röhren	„ 20-22
Lautsprecher	„ 23-29
Zubehör	„ 30-36

★

Auf Wunsch Spezial-Angebote
für die in diesem Katalog nicht aufgenommenen Geräte!

★

Beratung in sämtlichen Fachfragen!
Teilzahlungs-Verträge auf Wunsch!

★

FERNSPRECHER: 40845, 40846, 40847
TELEGRAMM-ADRESSE: RADIOREUTER MAGDEBURG
POSTSCHECK: MAGDEBURG 3965 - REICHSBANK-GIRO-KONTO
BANKEN: MAX JAENSCH, MAGDEBURG UND
MAGDEBURGER STADTBANK

★

Verkauf nur an legitime Wiederverkäufer



L I E F E R U N G S - B E D I N G U N G E N

Allgemeines: Mit dem Erscheinen dieses Kataloges verlieren alle früheren Drucksachen ihre Gültigkeit. Durch meine Reisenden und Vertreter mündlich oder schriftlich gegebene Zugeständnisse bedürfen stets meiner schriftlichen Genehmigung. Kommissions- und Ansichtssendungen können nicht erfolgen. Durch Erteilung eines Auftrages erkennt der Besteller meine Bedingungen an.

Preise und Zahlungs-Bedingungen: Die Preise gelten als Richtpreise und verstehen sich ab Lager Magdeburg oder ab Lager Versandstation, ausschließlich Verpackung. Bei Bestellungen von RM 100.— **netto an liefere ich auf billigstem Wege franko einschl. Verpackung**, soweit es von den Fabriken nicht anders vorgeschrieben ist. Die Berechnung erfolgt in Reichsmark auf der Basis 1 RM = 10/42 USA Golddollar. Zahlungen sind innerhalb 30 Tagen, vom Fakturdatum an gerechnet, ohne jeden Abzug zu leisten. Bei Zahlung innerhalb 7 Tagen dato Faktura 3% Kassa-Skonto. An unbekannte Besteller erfolgt Lieferung gegen Nachnahme, falls nicht genügende Referenzen aufgegeben werden. Bei Zielüberschreitungen berechne ich Verzugszinsen in Höhe der Debet-Zinsen der Großbanken. Wechsel und Schecks, die mir zahlungshalber gegeben werden, gelten erst nach Einlösung als Zahlung.

Preisschutz: Alle Lieferungen erfolgen unter der ausdrücklichen Bedingung, daß der Preisschutz für Marken-Artikel entsprechend den Vorschriften der einzelnen Fabriken gewahrt wird, d. h. der Wiederverkauf darf nur zu den vorgeschriebenen Bruttopreisen erfolgen. Mit Erteilung von Aufträgen und Annahme von Waren erkennt der Besteller diese Bedingung an.

Versicherung: Alle Sendungen werden von mir für Rechnung des Bestellers versichert. Glasbruch und Beschädigung von Röhren usw. ist dabei nicht eingeschlossen.

Bemängelung: Reklamationen können nur berücksichtigt werden, wenn Sie innerhalb 7 Tagen nach Eingang der Ware erfolgen. — Nicht einwandfreie, von mir bezogene Geräte sind, soweit es sich um Fabrikationsfehler handelt, unter Benachrichtigung an mich, stets direkt an die Herstellerfirma zu senden. Hierdurch werden die mehrfachen Porto-Kosten und unnützen Zeitversäumnisse im Interesse meiner Kundschaft erspart. **Irgendwelche Rücksendungen dürfen nur nach vorheriger Verständigung mit mir erfolgen.**

Erfüllungsort: Erfüllungsort für Zahlung und Gerichtsstand ist in allen Fällen für beide Teile Magdeburg.

Besonderes: Ich behalte mir für alle verkauften Waren bis zur vollständigen Bezahlung des Kaufpreises das Eigentumsrecht vor.

**Verlangen Sie bei Bedarf meine ausführlichen Angebote
für die in diesem Katalog nicht aufgeführten
Geräte.**

Vorwort!

Die diesjährige Funk-Ausstellung zeigte wieder sehr beachtliche Fortschritte. Im allgemeinen zeichnen sich die neuen Geräte durch vereinfachte Bedienungsweise und bedeutend bessere Trennschärfe aus. Fast überall sind stärkere Röhren und hochwertigere Einzelteile verwandt worden. Hierdurch wird eine größere Reichweite erzielt, so daß es heute schon mit einem Zwei-Röhren-Empfänger ohne weiteres möglich ist, ausreichenden **Fern**-Empfang zu erhalten. Diese Hochleistungs-Zwei-Röhren-Geräte lösen die im Vorjahre so gut verkauften einfachen Drei-Röhren-Apparate ab. Weiterhin stand die Ausstellung im Zeichen der Zwei- und Mehrkreis-Empfänger mit Einknopf-Bedienung und der Superhets. Aus der Fülle des Vorliegenden möchte ich mit folgenden Anregungen dienen:

Zwei-Röhren-Fern-Empfänger



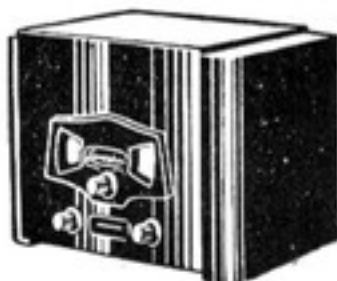
Tefag Zielsicher I W oder G
(Katalog-Seite 19)



Lorenz München W oder G
(Katalog-Seite 7)

In Zwei-Röhren-**Fern**-Empfängern liegen verschiedene Typen, mit und ohne eingebautem dynamischen Lautsprecher, so günstig im Preise, daß mit ihnen alle Rundfunk-Freunde, die immer noch mit veralteten Empfangs-Anlagen arbeiten, leicht erfaßt werden können. Der Zusammenschluß der Lorenz und Tefag, die es schon in den letzten Jahren im Bau von Zwei-Röhren-**Fern**-Empfängern zu recht guten Leistungen brachten, gewährleistet, daß diese Zwei-Röhren-**Fern**-Empfänger in ihrer Empfangsleistung und Betriebssicherheit jetzt an der Spitze stehen.

Drei-Röhren-Schirmgitter-Empfänger



Lumophon W 23 oder G 23
(Katalog-Seite 8)

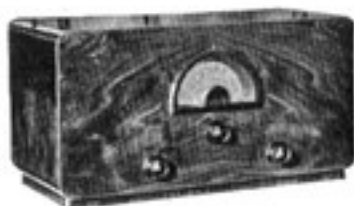


Lumophon WD 23 oder GD 23
(Katalog-Seite 8)

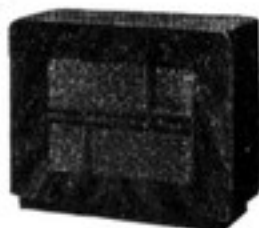
Großes Interesse besteht nach wie vor für gute Drei-Röhren-**Schirmgitter**-Empfänger, die gegenüber dem Vorjahre insofern verbessert wurden, als sie meist mit Kraftaudion- oder Exponential-Röhren ausgerüstet und trotzdem im Preise gesenkt wurden.

In Vier-Röhren-Empfängern setzen sich die preiswerten Geräte mit Zwei- und Mehrkreisen mit Exponentialröhren weiter durch. Die Industrie legte großen Wert auf technisch vollendeten Aufbau mit ausgesuchten guten Einzelteilen und auf geschmackvolle Gehäuse.

Vier-Röhren-Empfänger



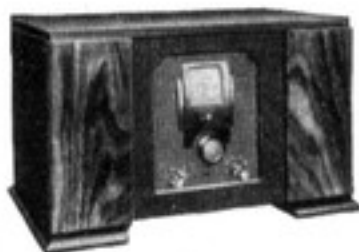
Owin E 44 W
(Katalog-Seite 11)



Owin L1 D
(Katalog-Seite 28)

Auf dem Gebiete der Superhets bevorzugte man die Geräte mit 7 Kreisen und Einknopf-Bedienung mit gleichzeitiger Einrichtung für Kurzwellen-Empfang. Rundfunk-Freunde, die die Preise für Superhets anlegen können, werden gut bedient sein.

Superhet-Empfänger



Schaub Super B
(Katalog - Seite 15)



Schaub Brabant
(Katalog - Seite 15)

Nach allseitiger Ansicht sind in nächster Zeit wesentliche Überraschungen nicht zu erwarten. Alle Volkskreise, die bisher noch zögerten, sich Apparate zuzulegen und einen gewissen Abschluß der Rundfunk-Technik abwarten wollten, müßten daher jetzt mit den so leicht zu bedienenden Apparaten in jeder Hinsicht zufrieden sein.

Die gute Auswahl der nachstehend aufgeführten Empfänger und Lautsprecher gestattet es, jeden Wunsch der Rundfunk-Freunde zu erfüllen.



**Verlangen Sie bei Bedarf meine ausführlichen Angebote
für die in diesem Katalog nicht aufgeführten
Geräte.**

.....
WILHELM REUTER * MAGDEBURG
.....



Körting

R 100 WL 3 Röhren-Audion-Empfänger für Wechsel- oder Gleichstrom. Ein-
R 100 GL kreis-Empfänger mit kapazitiver Rückkopplung. Zweistufige Niederfrequenz-Verstärkung, eingebauter Sperrkreis, Selektionswähler. Poliertes Edelholzgehäuse. Eingebauter dynamischer Excello-Lautsprecher.

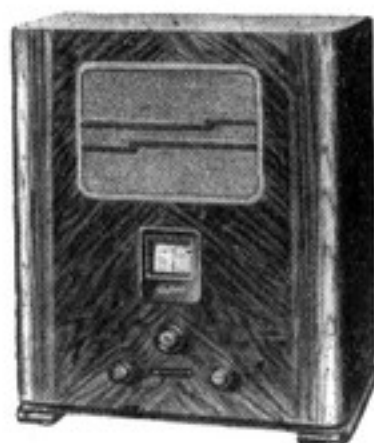
Apparat ohne Röhren RM 123.-

Röhrensatz für Wechselstrom:

Telefunken 2xREN 904, RE 134, Gleichrichter oder
 Valvo . . . 2xA4110, L413, Gleichrichter RM 41.40
 Mehrpreis für Telefunken RES 164 (Valvo L416 D) . . . RM 4.90

Röhrensatz für Gleichstrom:

Telefunken 2xREN 1821, REN 1822 oder
 Valvo . . . 2xA2118, L2218 RM 40.50



R 200 WL 3 Röhren-Schirmgitter-Empfänger für Wechsel- oder Gleichstrom (beim
R 200 GL Gleichstrom-Modell 4 Röhren). Zweikreis-Schaltung. Endleistung unverzerrt 2 Watt. Eingebauter Sperrkreis, eingebauter Lautstärke-Regler in der Hochfrequenzstufe, Feinabgleichung, Lichtantenne, geeichte Abstimmkala. Poliertes Edelholz-Gehäuse. Eingebauter dynam. Excello-Lautsprecher.

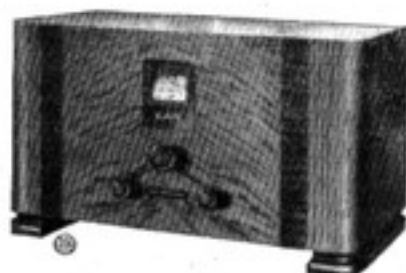
Apparat ohne Röhren RM 186.-

Röhrensatz für Wechselstrom:

Telefunken 2xRENS 1204, RES 374, Gleichrichter oder
 Valvo . . . 2xH 4080 D, L 427 D, Gleichrichter RM 60.50

Röhrensatz für Gleichstrom:

Telefunken 2xRENS 1820, 2xRENS 1822 oder
 Valvo . . . 2xH 2018 D, 2xL 2218 RM 66.60



E 300 W 4 Röhren-Schirmgitter-Empfänger für Wechsel- oder Gleichstrom (b. Gleich-
E 300 G strom-Modell 5 Röhren) Dreikreis-schaltung mit Einknopfbedienung, eingebauter Sperrkreis, Lautstärke-Regler in der Hochfrequenzstufe, Tonblende, Lichtantenne, absolute Brummfreiheit, geeichte Stationsskala, Fernempfang an jeder Antenne. Hervorragende Klangqualität, Erregung für Spezial-Dynamo. Poliertes Edelholzgehäuse.

Apparat ohne Röhren RM 198.-

Röhrensatz für Wechselstrom:

Telefunken 3xRENS 1204, RES 374, Gleichrichter oder
 Valvo . . . 3xH 4080 D, L 427 D, Gleichrichter RM 75.50

Röhrensatz für Gleichstrom:

Telefunken 3xRENS 1820, 2xRENS 1822 oder
 Valvo . . . 3xH 2018 D, 2xL 2218 RM 84.60



E 300 WL 4 Röhren-Schirmgitter-Empfänger für Wechsel- oder Gleichstrom (beim
E 300 GL Gleichstrom-Modell 5 Röhren). Aufbau und Schaltung wie Empfänger E 300 W resp. E 300 G, jedoch mit eingebautem elektro-dynamischen Excello-Lautsprecher. Eine Gipfelleistung der Wiedergabetechnik. Poliertes Edelholzgehäuse.

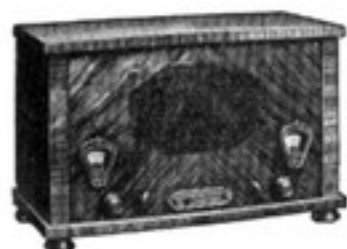
Apparat ohne Röhren RM 261.-

Röhrensätze wie Empfänger E 300 W resp. E 300 G.



Ich liefere von RM 100.- netto an auf billigstem Wege **spesenfrei** Wohnort des Käufers.

Loewe



R 656 W 3 stufiger **Schutzschirm**-Empfänger nur für Wechselstrom. Siebkreis eingebaut, beleuchtete und mit Stationsnamen versehene Skala, Rückkopplung, Lautstärkeregelung mit Feineinstellung; gutes Holzgehäuse.

Apparat einschließl. Loewe-Spezialröhren für 110/127 oder 220/250 Volt RM 112.50
Umschaltbar 110–260 Volt RM 116.50



EB 205 W 3 stufiger **Schutzschirm**-Empfänger nur für Wechselstrom. Aufbau und Schaltung wie Empfänger R 656 W, jedoch mit eingebautem 4 pol. klangreinen und volltönenden Lautsprecher. Anschlußmöglichkeit für einen weiteren Lautsprecher. **Das ideale Empfangsgerät.**

Apparat einschließl. Loewe-Spezialröhren für 110/127 oder 220/250 Volt RM 125.—
Umschaltbar 110–260 Volt RM 129.—



R 645 G 3 stufiger **Schutzschirm**-Empfänger nur für Gleichstrom 220 Volt. Trennscharfes Gerät von hoher Leistung. Klangreine Wiedergabe. Nußbaum-Gehäuse

Apparat einschl. Loewe-Spezialröhre . RM 112.50



EB 100 G 3 stufiger **Schutzschirm**-Empfänger nur für Gleichstrom 220 Volt. Aufbau und Schaltung wie Empfänger R 645 G, jedoch mit eingebautem 4 pol. Lautsprecher.

Apparat einschl. Loewe-Spezialröhre . RM 123.70



Super 32 7 stufiger **Superhet**-Empfänger nur für Wechselstrom. Einknopf bedienung, beleuchtete 3teilige Großskala, automatische Lautstärke-Regulierung, selbsttätiger Fadingausgleich, Tonblende. Eingebauter elektrodynamischer Lautsprecher. Endleistung 2¹/₂ Watt. Messerscharfe Trennung. Kurzwellenbereich 19–50 m, Rundfunkwellenbereich 200–2000 m.

Apparat einschließlich Röhren
Telefunken: 2 x RENS 1214, REN 904, RE 034,
RENS 1374 d RM 360.—
und Loewe: 2 HMD, 14 NG

WILHELM REUTER • MAGDEBURG



Lorenz



München 2 Röhren **Doppelschirm**-Empfänger für Wechsel- oder Gleichstrom mit eingebautem dynamischen Lautsprecher sowie Anschlußmöglichkeit eines 2. Lautsprechers. Eingebauter Tonfärber und durchleuchtete Großsichtskala. Poliertes Edelholz-Gehäuse modernsten Stiles. — Der beliebte Fernempfänger.

Apparat ohne Röhren für Wechselstrom RM **104.—**

Röhrensatz: Telefunken RENS 1204, RES 374, Gleichr. oder Valvo . . . H 4080 D, L 427 D, Gleichrichter . . . RM **45.50**

Apparat ohne Röhren für Gleichstrom RM **111.70**

Röhrensatz: Telefunken RENS 1820, RENS 1823 d oder Valvo . . . H 2018 D, L 2318 D RM **37.80**



Frankfurt 3 Röhren **Dreischirm**-Empfänger für Wechsel- oder Gleichstrom. Beleuchtete Skala mit Stationsnamen und Wellenmetern, Ultraselektor, daher immer einwandfreier Fernempfang bei leichter Bedienung. Vornehmes poliertes Edelholz-Gehäuse Erregung für dynam. Lautsprecher. Das Gerät für hohe Ansprüche.

Apparat ohne Röhren für Wechselstrom RM **146.50**

Röhrensatz: Telefunken RENS 1264, RENS 1204, RES 374, Gleichr. oder Valvo . . . H 4111 D, H 4080 D, L 427 D, Gleichr. RM **62.50**

Apparat ohne Röhren für Gleichstrom RM **148.20**

Röhrensatz: Telefunken RENS 1818, RENS 1820, RENS 1823 d oder Valvo . . . H 1818 D, H 2018 D, L 2318 D . . . RM **60.80**



Frankfurt L 3 Röhren **Dreischirm**-Empfänger für Wechsel- oder Gleichstrom. Aufbau und Schaltung wie Empfänger Frankfurt, jedoch mit eingebautem **voll**dynamischen Lautsprecher und Tonfärber. — Ein 2. Lautsprecher kann angeschlossen werden.

Apparat ohne Röhren für Wechselstrom RM **172.50**

Röhrensatz wie Empfänger Frankfurt.

Apparat ohne Röhren für Gleichstrom RM **174.20**

Röhrensatz wie Empfänger Frankfurt.



Leipzig 4 Röhren **Vierschirm**-Empfänger nur für Wechselstrom Beleuchtete Skala mit Stationsnamen und Wellenmetern. Drei Abstimmkreise, Einknopfbedienung, autom. Fadingausgleich, Lautstärkeregl., Tonmodulator. Erregung für Dynamo. Reichweite, Trennschärfe und Wiedergabe befriedigen auch den verwöhntesten Hörer. Vornehmes Edelholzgeh. **Der Empfänger der Zukunft.**

Apparat ohne Röhren RM **204.10**

Röhrensatz: Telefunken RENS 1214, RENS 1264, RENS 1204, RES 374, Gleichrichter oder Valvo H 4125 D, H 4111 D, H 4080 D, L 427 D, Gleichrichter RM **74.90**



Leipzig L 4 Röhren **Vierschirm**-Empfänger nur für Wechselstrom. Aufbau und Schaltung wie Empfänger Leipzig, jedoch mit eingebautem **voll**dynamischen Lautsprecher. — Ein zweiter Lautsprecher kann angeschlossen werden. Vornehmes Edelholz-Gehäuse.

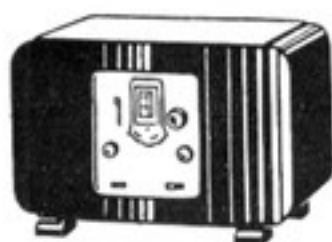
Apparat ohne Röhren RM **249.10**

Röhrensatz wie Empfänger Leipzig.



Ich liefere von RM 100.— netto **spesenfrei** Wohnort an auf billigstem Wege **des Käufers.**

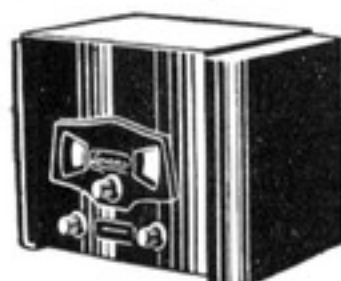
Lumophon



B 340 4 Röhren-Batterie-Empfänger. Schirmgitter-Schaltung, 2 Abstimmkreise, große Reichweite, gute Trennschärfe, lautstark u. störungsfrei.

Apparat ohne Röhren RM 85.-

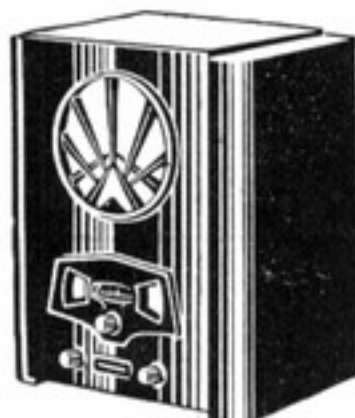
Röhrensatz:
Telefunken RES 094, 2x RE 034, RE 114 oder
Valvo . . . H 406 D, 2x W 406, L 410 RM 31.50



W23 3 Röhren-Schirmgitter-Empfänger für Wechsel- oder Gleichstrom. Zweikreisschaltung, Einknopf-G23 bedienung ohne Antennen-Kopplung und ohne Korrektions-Hebel, Doppelskala mit Stationsnamen, hohe Tonqualität. Große Empfangsleistung und Selektivität. Stahl-Chassis.

Apparat ohne Röhren RM 131.-

Röhrensatz für Wechselstrom:
Telefunken RENS 1264, RENS 1204, RES 164, Gleichrichter oder
Valvo . . . H 4111 D, H 4080 D, L 416 D, Gleichrichter . . RM 55.80
Röhrensatz für Gleichstrom:
Telefunken 2x RENS 1820, RENS 1823d oder
Valvo . . . H 2018 D, L 2318 D RM 55.80



WD23 3 Röhren-Schirmgitter-Empfänger für Wechsel- oder Gleichstrom. Aufbau und GD23 Schaltung wie Empfänger W23 resp. G23, jedoch mit eingebaut. elektro-dynamischen Lautsprecher.

Apparat ohne Röhren RM 168.-

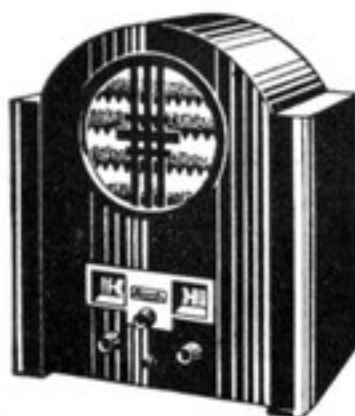
Röhrensätze wie Empfänger W 23 resp. G 23



W76 6 Röhren-Superhet-Empfänger für Wechsel- oder Gleichstrom. Sieben Kreise, absolute Einknopfbedienung, optische Doppelskala Zwei-farbige Beleuchtung. 80 gut lesbare Stations-Namen. Hervorragende Trennschärfe von 9 kHz. Hohe Tonqualität, eingebaute Tonblende, Fading-Ausgleich ohne Extra-Röhre. Stahl-Chassis.

Apparat ohne Röhren RM 182.-

Röhrensatz für Wechselstrom:
Telefunken 2x RENS 1214, 2x RENS 1204, REN 904, RES 374,
Gleichrichter oder
Valvo 2x H 4125 D, 2x H 4080 D, A 4110, L 427 D, Gleichr. RM 106.75
Röhrensatz für Gleichstrom:
Telefunken 2x RENS 1819, 2x RENS 1820, RE 034, RENS 1823d oder
Valvo . . . 2x H 1918 D, 2x H 2018 D, W 406, L 2318 D . RM 101.20



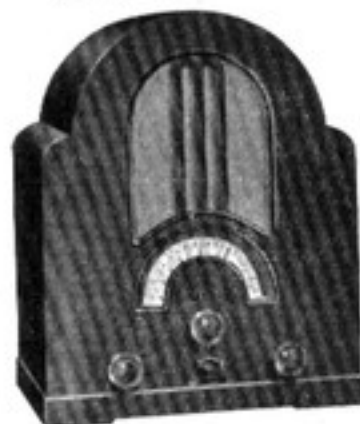
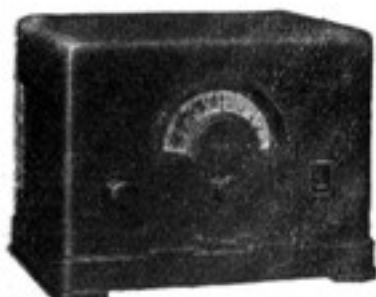
WD76 6 Röhren-Superhet-Empfänger für Wechsel- oder Gleichstrom. Aufbau und Schaltung wie GD76 Empfänger W76 resp. G76, jedoch mit eingebautem elektro-dynamischen Lautsprecher.

Apparat ohne Röhren RM 225.-

Röhrensätze wie Empfänger W 76 resp. G 76

WILHELM REUTER * MAGDEBURG





Mende

152 3 Röhren-Batterie-Empfänger modernster Schaltung. Rückgekoppeltes Audion, zwei Niederfrequenzstufen, eine davon transformatorisch, eine widerstandsgekoppelt. Bei 100 Volt Anodenspannung verwendet man Endröhren RE 114 oder RES 164, bei über 100 Volt Anodenspannung RE 134.

Apparat ohne Röhren RM **68.-**

Röhrensatz: Telefunken RE 084, RE 034, RE 114 oder Valvo . . . A 408, W 406, L 410 RM **18.90**

Mehr- für groß. Endröhre Telefunken RE 134 (Valvo L 413) RM **2.70**
Preise für Penthode Telefunken RES 164 (Valvo L 416 D) RM **7.60**

120 W 2 Röhren-Schirmgitter-Empfänger für Wechsel- oder Gleichstrom. Geeichte **120 G** Skala, Lautstärkeregelung, hohe Trennschärfe und einfachste Bedienung.

Apparat einschließlich Spezialröhren RM **120.-**

(Apparatepreis RM **81.20**, Röhrenpreis **38.80**)

148 W 2 Röhren-Schirmgitter-Empfänger für Wechsel- oder Gleichstrom. Aufbau und **148 G** Schaltung wie Empfänger 120 W bzw. 120 G, jedoch mit Dynamo-Lautsprecher kombiniert. Bakelite-Gehäuse.

Apparat einschließlich Spezialröhren RM **148.-**

(Apparatepreis RM **109.20**, Röhrenpreis **38.80**)

138 W 4 Röhren-Schirmgitter-Empfänger für Wechsel- oder Gleichstrom. Neuartige, **138 G** beleuchtete Propellerskala mit Vergrößerungslupe, vollkommene Einknopf-Bedienung, absolute Trennschärfe, hervorragende Klangreinheit. Lautstärke-Regulierung.

Apparat ohne Röhren RM **138.-**

Röhrensatz für Wechselstrom:

Telefunken RENS 1214, RENS 1264, RENS 1204, RES 164 Gleichrichter oder

Valvo . . . H 4125 D, H 4111 D, H 4080 D, L 416 D, Gleichrichter RM **70.80**

Röhrensatz für Gleichstrom:

Telefunken RENS 1819, RENS 1820, RENS 1820, RENS 1823d oder Valvo . . . H 1918 D, H 2018 D, H 2018 D, L 2318 D . RM **78.80**

180 W 4 Röhren-Schirmgitter-Empfänger für Wechsel- oder Gleichstrom. Aufbau und **180 G** Schaltung wie Empfänger 138 W bzw. 138 G, jedoch mit Dynamo-Lautsprecher kombiniert. Bakelite-Gehäuse.

Apparat ohne Röhren RM **180.-**

Mehrpreis für Holzgehäuse RM **14.-**

Röhrensatz für Wechselstrom:

Telefunken RENS 1214, RENS 1264, RENS 1204, RES 164 Gleichrichter oder

Valvo . . . H 4125 D, H 4111 D, H 4080 D, L 416 D, Gleichrichter RM **70.80**

Röhrensatz für Gleichstrom:

Telefunken RENS 1819, RENS 1820, RENS 1820, RENS 1823d oder Valvo . . . H 1918 D, H 2018 D, H 2018 D, L 2318 D . RM **78.80**



Ich liefere von RM 100.- netto **spesenfrei** Wohnort an auf billigstem Wege **des Käufers.**

Mende



198 W 4 Röhren-Schirmgitter-Empfänger nur für Wechselstrom. Fadingkompensation, geeichte Wellenskala. Verwendung modernster Verstärkerröhren. Einknopf-Bedienung, Lautstärke- und Klangfarben-Regulierung. Fernempfang ohne Hochantenne. Bakelite-Gehäuse.

Apparat ohne Röhren RM **198.-**

Röhrensatz:

Telefunken 2 x RENS 1214, RENS 1204, RE 034, RES 374,
Gleichrichter oder

Valvo . . . 2 x H 4125 D, H 4080 D, W 406, L 427 D,
Gleichrichter RM **78.30**



280 W 4 Röhren-Schirmgitter-Empfänger nur für Wechselstrom. Aufbau und Schaltung wie Empfänger 198W, jedoch mit Dynamo-Lautsprecher kombiniert. Edelholz-Gehäuse.

Apparat ohne Röhren RM **280.-**

Röhrensatz:

Telefunken 2 x RENS 1214, RENS 1204, RE 034, RES 374,
Gleichrichter oder

Valvo . . . 2 x H 4125 D, H 4080 D, W 406, L 427 D,
Gleichrichter RM **78.30**



Superselektiv 6 Röhren-Schirmgitter-Empfänger nur für Wechselstrom. — Kombiniert mit Dynamo-Lautsprecher in Tischform. Neue Propellerskala mit Vergrößerungs-Lupe. Vollkommene Einknopfbedienung, hervorragende Klangschönheit und Trennschärfe. Fadingkompensation durch besondere Röhre. Sehr große Reichweite.

Apparat ohne Röhren RM **335.-**

Röhrensatz:

Telefunken 2 x RENS 1264, RENS 1214, RENS 1204, REN 904,
RENS 1374 d, Gleichrichter oder

Valvo . . . 2 x H 4111 D, H 4125 D, H 4080 D, L 4150 D,
Gleichrichter RM **107.75**

Superselektiv in Kabinett-Form ohne Lautsprecher-Tisch. — Apparat ohne Röhren RM **245.-**
Röhrensatz wie für das Tischgerät.

WILHELM REUTER · MAGDEBURG



Owin



E 31 B, E 39 W, E 39 G



E 44 W, E 52 W, E 52 G



R 52 W, R 52 G



E 55 W



L 55 W

E 31 B 4 Röhren-Batterie-Empfänger, Schirmgitter-Schaltung, 2 Abstimmkreise mit Einknopfbedienung, Anschluß an die Anodenbatterie nur Plus und Minus.

Apparat ohne Röhren RM 83.-

Röhrensatz: Telefunken RES 094, RE 084, RE 034, RE 134 oder Valvo . . . H 406 D, A 408, W 406, L 413 . . . RM 36.-

E 39 W 3 Röhren-Audion-Empfänger für Wechsel- oder Gleichstrom. Beleuchtete Skala, eingebauter Sperrkreis, Schallplatten-Übertragung.

Apparat ohne Röhren RM 79.-

Röhrensatz für Wechselstrom:
Telefunken 2 REN 904, RE 134, Gleichrichter oder Valvo . . . 2×A 4110, L 413, Gleichrichter RM 36.90
Mehrpreis für Telefunken RES 164 (Valvo L 416 D) RM 4.90

Röhrensatz für Gleichstrom:
Telefunken 2×REN 1821, REN 1822 oder Valvo . . . 2×A 2118, L 2218 RM 40.50
Mehrpreis für Telefunken RENS 1823 d (Valvo L 2318 D) . . RM 4.50

E 44 W 4 Röhren-Exponential-Empfänger nur für Wechselstrom. Ohne Korrektur, ohne Antennenkopplung, beleuchtete Stations-Skala, 2 Watt Endleistung. Hochselektiv. — Apparat ohne Röhren RM 136.-

Röhrensatz:
Telefunken RENS 1214, 2×REN 904, RE 304, Gleichr. oder Valvo . . . H 4125 D, 2×A 4110, LK 430, Gleichrichter . . . RM 62.70
Mehrpreis für Telefunken RES 374 (Valvo L 427 D) RM 2.70

E 52 W 5 Röhren-Exponential-Empfänger für Wechsel- oder Gleichstrom. Absolute Einknopfbedienung, höchste Trennschärfe, 3 Abstimmkreise, Einschalter und Lautstärkereger kombiniert. 2 Watt Endleistung. — Apparat ohne Röhren RM 149.-

Röhrensatz für Wechselstrom:
Telefunken 2×RENS 1214, 2×REN 904, RES 374, Gleichr. oder Valvo . . . 2×H 4125 D, 2×A 4110, L 427 D, Gleichrichter . . RM 80.40
Mehrpreis für Telefunken RE 604 (Valvo LK 460) RM 2.25

Röhrensatz für Gleichstrom:
Telefunken 2×RENS 1819, 2×REN 1821, REN 1822 oder Valvo . . . 2×H 1918 D, 2×A 2118, L 2218 RM 80.50
Mehrpreis für Telefunken RENS 1823 d (Valvo L 2318 D) . . RM 4.50

R 52 W 5 Röhren-Exponential-Empfänger für Wechsel- oder Gleichstrom. Aufbau und Schaltung wie Empfänger E 52 W bzw. E 52 G, jedoch mit eingebautem elektro-dynamischen Lautsprecher

Apparat ohne Röhren RM 189.-

Röhrensätze wie Empfänger E 52 W bzw. E 52 G

E 55 W 5 Röhren-Exponential-Empfänger nur für Wechselstrom (Luxus-Ausführung). Dieselben Eigenschaften wie Empfänger E 52 W, jedoch mit automat. Fading-Ausgleich (ohne besonderes Rohr). Größte Verstärkung. — 2 Watt Endleistung.

Apparat ohne Röhren RM 172.-

Röhrensatz:
Telefunken RENS 1264, RENS 1214, 2×REN 904, RES 374, Gleichr. oder Valvo . . . 2×H 4111 D, H 4125 D, 2×A 4110, L 427 D, Gleichr. RM 82.40

L 55 W 5 Röhren-Exponential-Empfänger nur für Wechselstrom (Luxus-Ausführung). Aufbau und Schaltung wie Empfänger E 55 W, jedoch mit eingebaut. elektro-dynamischen Lautsprecher.

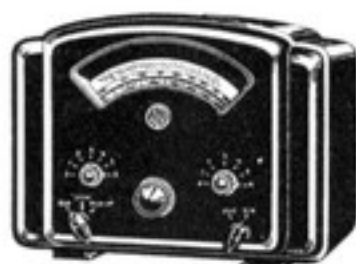
Apparat ohne Röhren RM 217.-

Röhrensatz wie Empfänger E 55 W



Ich liefere von RM 100.- netto an auf billigstem Wege spesenfrei Wohnort des Käufers.

Saba



310 W 3 Röhren-Schirmgitter-Empfänger nur für Wechselstrom. Gut sichtbares Sender-Verzeichnis (Einknopf-Bedienung) mit Lautstärke-Regulierung. Große Reichweite, gute Selektion, hohe Klangqualität. Eingebaute Erregung für Dynamo.
Apparat ohne Röhren RM 120.-

Röhrensatz:
Telefunken RENS 1264, RENS 1204, RES 164, Gleichrichter oder
Valvo . . . H 4111 D, H 4080 D, L 416 D, Gleichrichter . . RM 55.80



310 WL 3 Röhren-Schirmgitter-Empfänger für Wechsel- oder Gleichstrom. Aufbau und
320 GL Schaltung wie Empfänger 310 W, jedoch mit eingebautem, optimal angepaßtem elektro-dynamischen Lautsprecher.

Apparat ohne Röhren für Wechselstrom RM 150.-

Röhrensatz wie Empfänger 310 W.

Apparat ohne Röhren für Gleichstrom RM 150.-

Röhrensatz:
Telefunken RENS 1818, RENS 1820, RENS 1823 d oder
Valvo . . . H 1818 D, H 2018 D, L 2318 D RM 60.80



41 W 4 Röhren-Schirmgitter-Empfänger nur für Wechselstrom. Dreikreis-Schaltung mit Einknopfbedienung, ohne Antennen-Korrektur, ohne Rückkopplung. Automatische Lautstärke-Regulierung. Stördämpfer.

Apparat ohne Röhren RM 186.-

Röhrensatz:
Telefunken 3 x RENS 1204, RES 164, Gleichrichter oder
Valvo . . . 3 x H 4080 D, L 416 D, Gleichrichter RM 68.80



520 W 5 Röhren-Super-Empfänger nur für Wechselstrom. Ein Super von Rang und Klang mit Einknopfbedienung. Beleuchtete und nach Stationsnamen geeichte Großskala, Lautstärkeautomatik, Fadingkompensation, Ton-Variator, Präzisions-Einstell-Mechanismus. — Eingebaute Erregung für Dynamo.

Apparat ohne Röhren RM 180.-

Röhrensatz:
Telefunken 2 x RENS 1214, 2 x RENS 1204, RENS 1374 d, Gleichricht. oder
Valvo . . . 2 x H 4125 D, 2 x H 4080 D, L 4150 D, Gleichrichter RM 89.90



520 WL 5 Röhren-Super-Empfänger für Wechsel- oder Gleichstrom. Aufbau und Schaltung
520 GL wie Empfänger 520 W, jedoch mit eingebautem, optimal angepaßtem elektro-dynam. Lautsprecher

Apparat ohne Röhren für Wechselstrom RM 225.-

Röhrensatz wie Empfänger 520 W.

Apparat ohne Röhren für Gleichstrom RM 225.-

Röhrensatz:
Telefunken 2 x RENS 1819, 2 x RENS 1820, RENS 1823 d oder
Valvo . . . 2 x H 1918 D, 2 x H 2018 D, L 2318 D RM 95.80

WILHELM REUTER * MAGDEBURG



Sachsenwerk



333 3 Röhren-Schirmgitter-Empfänger nur für Wechselstrom. Große Empfindlichkeit und Lautstärke, höchste Trennschärfe, einfache Bedienung. Beleuchtete und nach Wellenlängen und Stationsnamen geeichte Skala. Vorbildliche Tonwiedergabe, völlige Brummfreiheit. Eingebauter Sperrkreis. Gehäuse kaukasisch Nußbaum.

Apparat ohne Röhren RM **144.50**

Röhrensatz:

Telefunken RENS 1264, RENS 1214, RENS 1374 d Gleichrichter oder Valvo . . . H 4111 D, H 4125 D, L 4150 D, Gleichrichter RM **61.90**



333 L 3 Röhren-Schirmgitter-Empfänger nur für Wechselstrom. Aufbau und Schaltung wie Empfänger 333, jedoch mit eingebautem elektro-dynamisch. Lautsprecher.

Apparat ohne Röhren RM **188.-**

Röhrensatz wie Empfänger 333.



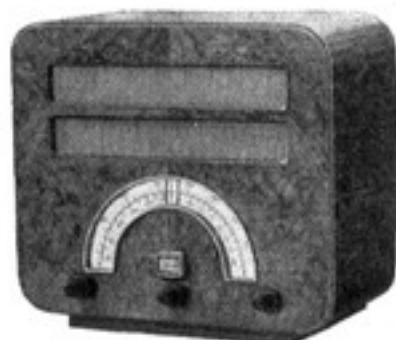
335 5 Röhren-Superhet-Empfänger nur für Wechselstrom. Höchste Trennschärfe, unbedingte Empfangssicherheit, Ausgleich aller Fadingerscheinungen, absolute Einknopf-Bedienung, Einstellung nach Wellenmetern oder Stationsnamen. Tonblende, Lautstärkeregelung für Rundfunk und Schallplatte, Stahl-Chassis, kupfergepanzerte Spulensätze, Luftdreh-Kondensatoren mit Kugellagerung. Gehäuse ist aus kaukasisch Nußbaum.

Apparat ohne Röhren RM **258.-**

Röhrensatz:

Telefunken 2×RENS 1214, RENS 1204, RENS 1374 d, REN 704 d, Gleichrichter oder

Valvo . . . 2×H 4125 D, H 4080 D, L 4150 D, U 4100 D/II, Gleichrichter RM **96.50**



335 L 5 Röhren-Superhet-Empfänger nur für Wechselstrom. Aufbau und Schaltung wie Empfänger 335, jedoch mit eingebautem elektro-dynamischen Lautsprecher.

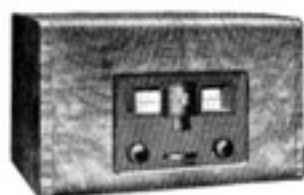
Apparat ohne Röhren RM **294.-**

Röhrensatz wie Empfänger 335.



Ich liefere von RM 100.- netto **spesenfrei** Wohnort an auf billigstem Wege **des Käufers.**

Schau



S 4 Modell B 3 oder 4 Röhren-**Exponential-**Empfänger **nur** für Wechselstrom. 3 hochselektive Kreise mit Einknopfbedienung. — **Wahlweise** Bestückung mit 3 oder 4 Empfangsröhren (1 oder 2 Exponentialstufen) Stationswähler nach Wellenmetern und Stationsnamen geeicht. Automatischer Lautstärkebegrenzer, regelbare Tonblende. Felderregung für dynamischen Lautsprecher. — Vornehmes Edelholz-Gehäuse in solider Ausführung.

Apparat ohne Röhren RM **148.—**

Röhrensatz:

Telefunken RENS 1214, RENS 1204, RES 374, Gleichrichter oder Valvo . . . H 4125 D, H 4080 D, L 427 D, Gleichrichter RM **57.90**

Wenn der Apparat als 4 Röhren-Empfänger arbeiten soll, dann ist eine 2. Röhre Telefunken RENS 1214 oder Valvo H 4125 D nötig. Mehrpreis dafür RM **15.—**



S 4 Modell C 3 oder 4 Röhren-**Exponential-**Empfänger **nur** für Wechselstrom. — Aufbau und Schaltung wie Empfänger S 4 Mod. B, jedoch mit eingebautem elektro-dynamischen Schaub-Lautsprecher. Vornehmes Edelholzgehäuse in solider Ausführung.

Apparat ohne Röhren RM **182.—**

Röhrensätze wie Empfänger S 4 Modell B.



Alpha 5 Röhren-**Schirmgitter-**Empfänger für Wechsel- oder Gleichstrom. — Große beleuchtete Trommelskala mit genauer Eichung nach Wellenmetern und Stationsnamen. Höchste Empfindlichkeit, absolute Trennschärfe 9 kHz, Endleistung 2,5 oder 5 Watt. Gehäuse: Metall-Schleiflack.

Apparat ohne Röhren für Wechselstrom RM **166.50**

Röhrensätze:

Bei 2,5 Watt Endleistung:

Telefunken RENS 1264, 2xREN 904, RES 374, Gleichrichter oder Valvo . . . H 4111 D, 2xA 4110, L 427 D, Gleichrichter RM **67.40**

Bei 5 Watt Endleistung:

Telefunken RENS 1264, 2xREN 904, 2xRES 374, Gleichrichter oder Valvo . . . H 4111 D, 2xA 4110, 2xL 427 D, Gleichrichter RM **93.—**

Apparat ohne Röhren f. Gleichstrom RM **157.50**

Röhrensatz:

Telefunken RENS 1820, 2xREN 1821, 2xREN 1822 oder Valvo . . . H 2018 D, 2xA 2118, 2xL 2218 RM **73.80**

Mehrpreis für Telefunken 2xRENS 1823d oder Valvo 2xL 2318 D RM **9.—**



Beta 5 Röhren-**Schirmgitter-**Empfänger für Wechsel- oder Gleichstrom. Aufbau und Schaltung wie Empfänger Alpha, jedoch Gehäuse hochglanzpoliertes Edelholz.

Apparat ohne Röhren für Wechselstrom RM **184.50**

Röhrensätze wie Empfänger Alpha.

Apparat ohne Röhren f. Gleichstrom RM **175.50**

Röhrensätze wie Empfänger Alpha.

WILHELM REUTER • MAGDEBURG



Schauk

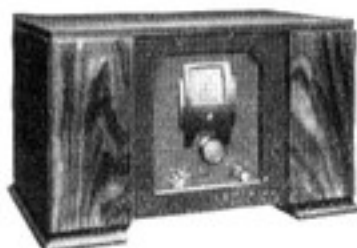


Super A

5 Röhren-**Superhet**-Empfänger nur für Wechselstrom mit Exponential-Röhren. Überlagerungs-Empfänger mit Kurzwellenbereich. 7 abgestimmte Kreise, 3 Bandfilter. Absolute Trennschärfe 9 kHz. Große beleuchtete Trommelskala mit Stationsnamen und Wellenmetern, Tonblende, Endpenthode mit 2,5 Watt. Gehäuse: Metall-Schleiflack.

Apparat ohne Röhren RM 189.-

Röhrensatz: Telefunken RENS 1214, 2x RENS 1204, REN 904, RES 374, Gleichrichter oder Valvo H 4125 D, 2x H 4080 D, A 4110, L 427 D Gleichrichter RM 84.15



Super B

5 Röhren-**Superhet**-Empfänger nur für Wechselstrom. Aufbau und Schaltung wie Empfänger Super A, jedoch Gehäuse: hochglanzpoliertes Edelholz.

Apparat ohne Röhren RM 205.-

Röhrensatz: wie Empfänger Super A.



Brabant

5 Röhren-**Superhet**-Empfänger nur für Wechselstrom. Aufbau und Schaltung wie Empfänger Super A, jedoch mit eingebautem elektro-dynamisch. Lautsprecher. Gehäuse: hochglanzpoliertes Edelholz.

Apparat ohne Röhren RM 260.-

Röhrensatz: wie Empfänger Super A.



Florenz

5 Röhren-**Superhet**-Empfänger nur für Wechselstrom. Aufbau und Schaltung wie Empfänger Super A, jedoch als Schrank-Apparat ausgebildet. Mit eingebautem elektro-dynamischen Lautsprecher und elektrischem Schallplatten-Laufwerk. — Sehr vornehmes Möbelstück. Unerreichte Klanggüte.

Apparat ohne Röhren RM 530.-

Röhrensatz: wie Empfänger Super A.



Ich liefere von RM 100.- netto an auf billigstem Wege **spesenfrei** Wohnort des Käufers.



3 P 3 Röhren-**Audion**-Empfänger für Wechsel- oder Gleichstrom. Einkreisschaltung mit Widerstandsverstärkung, eingebauter Sperrkreis. Fernempfang bei guter Antenne, beleuchtete Skala, leichte Bedienung.

Apparat ohne Röhren für Wechselstrom RM **83,50**

Röhrensatz: **Telefunken** 2×REN 904, RE 134, Gleichrichter oder **Valvo** . . . 2×A 4110, L 413, Gleichrichter RM **36,90**

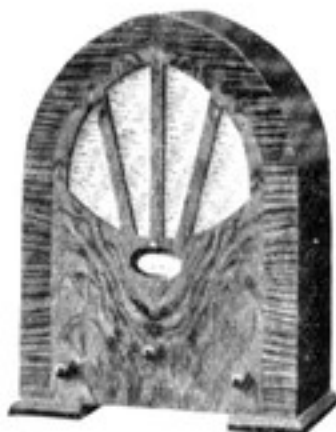
Mehrpreis für Telefunken RES 164 (Valvo L 416 D) . . RM **4,90**

Apparat ohne Röhren für Gleichstrom RM **89,50**

Röhrensatz: **Telefunken** 2×REN 1821, REN 1822 oder

Valvo . . . 2×A 2118, L 2218 RM **40,50**

Mehrpreis für Telefunken RENS 1823 d (Valvo L 2318 D) RM **4,50**



3 PL 3 Röhren-**Audion**-Empfänger für Wechsel- oder Gleichstrom. Aufbau u. Schaltung wie Empfänger 3 P, resp. **3 PGL** 3 PG, jedoch mit eingeb. Lautsprecher.

Apparat ohne Röhren für Wechselstrom RM **114.-**

Röhrensatz wie Empfänger 3 P.

Apparat ohne Röhren für Gleichstrom RM **124.-**

Röhrensatz wie Empfänger 3 PG.



3 3 Röhren-**Schirmgitter**-Empfänger für Wechsel- oder Gleichstrom. Zwei Kreise, **3 G** 3 Schirmgitterröhren, Einknopfbedienung, eingebauter Sperrkreis, Luftdrehkondensatoren, beleuchtete und geeichte Skala. **129.-**

Apparat ohne Röhren für Wechselstrom ~~RM 148.-~~

Röhrensatz:

Telefunken RENS 1264, RENS 1204, RE 134, Gleichrichter oder **Valvo** H 4111 D, H 4080 D, L 413, Gleichrichter . RM **50,90**

Mehrpreis für Telefunken RES 164 (Valvo L 416 D) . . . RM **4,90**

Apparat ohne Röhren für Gleichstrom RM ~~156.-~~

Röhrensatz: **Telefunken** RENS 1818, RENS 1820, REN 1822 oder **Valvo** . . . H 1818 D, H 2018 D, L 2218 . RM **56,30**

Mehrpreis für Telefunken RENS 1823 d (Valvo L 2318 D) RM **4,50**



3 L 3 Röhren-**Schirmgitter**-Empfänger für Wechsel- oder Gleichstrom. Aufbau und Schaltung wie Empfänger 3 resp. 3 G, jedoch mit eingebaut. dynamischen Lautsprecher. **3 GL**

Apparat ohne Röhren für Wechselstrom RM ~~190.-~~

Röhrensatz wie Empfänger 3.

Apparat ohne Röhren für Gleichstrom RM ~~218.-~~

Röhrensatz wie Empfänger 3 G.

Seibt

Roland-Reihe

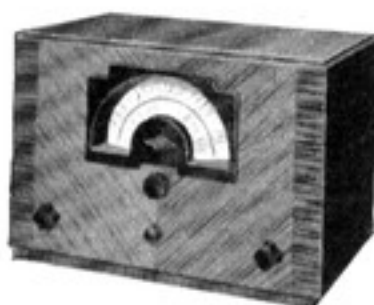


4 4 Röhren-**Superhet**-Empfänger nur für Wechselstrom. 6-8 Abstimmkreise, Einknopfbedienung, messerscharfe Selektivität. Gesteigerte Reichweite. Volle Lautstärke auf dem ganzen Wellenband, vollautomatischer Fadingausgleich, Tonblende, Großskala beleuchtet mit 90 Stationsnamen.

Apparat ohne Röhren RM **192.-**

Auf Wunsch auch mit eingebautem dynamischen Lautsprecher: Mehrpreis RM **43.-**
Röhrensatz:

Telefunken 2xRENS 1204, RENS 1264, RES 164, Gleichrichter oder Valvo . . . 2xH 4080 D, H 4111 D, L 416 D, Gleichrichter RM **70.80**



5 5 Röhren-**Superhet**-Empfänger nur für Wechselstrom. 8 Abstimmkreise, Einknopfbedienung, Vorsatzbandfilter, Röhrengesteuerter Fadingausgleich, Viergang-Luftkondensatoren, Tonblende, Stations-Skala doppelt beleuchtet.

Apparat ohne Röhren RM **248.-**

Röhrensatz:

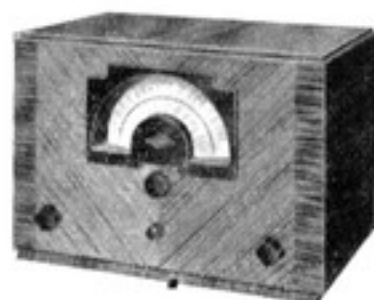
Telefunken 2xRENS 1214, 2xRENS 1204, RENS 1374 d, Gleichr. oder Valvo 2xH 4125 D, 2xH 4080 D, L 4150 D, Gleichr. RM **105.25**



5 L 5 Röhren-**Superhet**-Empfänger nur für Wechselstrom. Aufbau und Schaltung wie Empfänger 5, jedoch mit eingebautem dynamischen Lautsprecher.

Apparat ohne Röhren RM **290.-**

Röhrensatz wie Empfänger 5.



6 6 Röhren-**Superhet**-Empfänger nur für Gleichstrom. 7 Abstimmkreise, Einknopfbedienung, 2 Bandfiltersätze, Lautstärke-Regulierung mit Feinstellung, Hochfrequenz-Störschutz, Tonblende und Blockierungsschalter. Großer doppelt beleuchteter Skalenhalbkreis mit Stationsnamen, Stahl-Chassis.

Auch für pulsierenden Gleichstrom geeignet.

Apparat ohne Röhren **290.-**

Röhrensatz: Telefunken 4xRENS 1820, REN 1821, RENS 1823 d oder Valvo 4xH 2018 D, A 2118, L 2318 D RM **104.40**



6 L 6 Röhren-**Superhet**-Empfänger nur für Gleichstrom. Aufbau und Schaltung wie Empfänger 6, jedoch mit eingebautem dynamischen Lautsprecher.

Apparat ohne Röhren **375.-**

Röhrensatz wie Empfänger 6.



Ich liefere von RM 100.- netto **spesenfrei** Wohnort an auf billigstem Wege des Käufers.

Stabfurt



W 32 3 Röhren-**Audion**-Empfänger für Wechsel- oder Gleichstrom. Einkreisschaltung mit eingebautem Sperrkreis, Skala beleuchtet, guter Fernempfänger. Gehäuse: poliert Nußbaum.

Apparat ohne Röhren RM **98.-**

Röhrensatz für Wechselstrom:
Telefunken 2×REN 904, RE 134 Gleichrichter oder
Valvo . . . 2×A 4110, L 413 Gleichrichter RM **38.70**
Röhrensatz für Gleichstrom:
Telefunken 2×REN 1821, REN 1822 oder
Valvo . . . 2×A 2118, L 2218 RM **40.50**



W 42 4 Röhren-**Schirmgitter**-Empfänger für Wechsel- oder Gleichstrom. 2½-Kreis-Schaltung, großer Fernempfänger mit guter Trennschärfe, eingebauter Sperrkreis. Felderregung für dynamischen Lautsprecher. Endleistung reichlich 2 Watt. Vollendete Wiedergabe. Allergrößte Betriebssicherheit. Geeichte Skala.

Apparat ohne Röhren RM **178.-**

Röhrensatz für Wechselstrom:
Telefunken RENS 1204, 2×REN 904, RE 604 Gleichrichter oder
Valvo . . . H 4080 D, 2×A 4110, LK 460 Gleichrichter . . . RM **67.65**
Röhrensatz für Gleichstrom:
Telefunken RENS 1820, 2×REN 1821, REN 1822 oder
Valvo . . . H 2018 D, 2×A 2118, L 2218 RM **58.50**



W 43 4 Röhren-**Schirmgitter**-Empfänger nur für Wechselstrom. Zweikreisschaltung, große Reichweite und Trennschärfe, Felderregung für dynam. Lautsprecher, eingeb. Sperrkreis, naturgetreue Wiedergabe. Geeichte Skala.

Apparat ohne Röhren RM **148.-**

Röhrensatz:
Telefunken RENS 1264, 2×REN 904, RE 134 Gleichrichter oder
Valvo . . . H 4111 D, 2×A 4110, L 413 Gleichrichter . . . RM **58.40**



W 43 L 4 Röhren-**Schirmgitter**-Empfänger nur für Wechselstrom. Aufbau und Schaltung wie Empfänger W 43 jedoch mit eingebautem dynamischen Lautsprecher.

Apparat ohne Röhren RM **198.-**

Röhrensatz wie Empfänger W 43



Imperial 5 5 Röhren-**Superhet**-Empfänger nur für Wechselstrom. 8 abgestimmte Kreise, 3 Bandfilter, Einknopfbedienung, absolute Trennschärfe 9 kHz, höchste Empfindlichkeit, Fernempfang auch an Zimmer- oder Rahmenantenne, Felderregung für dynamischen Lautsprecher, neuartiger Fadingausgleich, Stationskala mit ca. 100 direkt ablesbaren Stationen.

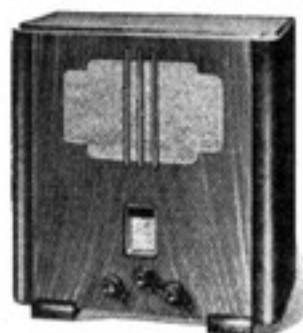
Apparat ohne Röhren RM **199.50**

Röhrensatz:
Telefunken 2×RENS 1264, 2×RENS 1204, RES 374 Gleichrichter oder
Valvo . . . 2×H 4111 D, 2×H 4080 D, L 427 D Gleichrichter RM **91.90**

WILHELM REUTER * MAGDEBURG



Stabfurt



Imperial 5 L 5 Röhren-**Superhet**-Empfänger nur für Wechselstrom. Aufbau und Schaltung wie Empfänger Imperial 5, jedoch mit eingebautem dynamischen Lautsprecher.

Apparat ohne Röhren RM **255.-**
Röhrensatz wie Empfänger Imperial 5



Imperial 6 6 Röhren-**Superhet**-Empfänger nur für Wechselstrom. Superheterodyne-Schaltung mit Ein-knopfbedienung. Höchste Trennschärfe, garantiert 9kHz 3 Bandfilter, 8 Kreise, Größte Reichweite. Geeichte peinlichst genaue Stations-Skala. Endleistung 4 Watt, niedrigster Störspiegel. Elektrisch vollkommen ausbalanciert. **Der bekannteste Superhet!**

Apparat ohne Röhren RM **289.-**
Röhrensatz:
Telefunken 4xRENS 1204, REN 704 d, RE 604 Gleichrichter oder
Valvo . . . 4xH 4080 D, U 4100 D/II, LK 460 Gleichrichter RM **106.35**



Imperial 6 L 6 Röhren-**Superhet**-Empfänger nur für Wechselstrom. Aufbau und Schaltung wie Empfänger Imperial 6, jedoch mit eingebautem dynamischen Lautsprecher. Vornehmes Edelholz-Gehäuse.

Apparat ohne Röhren RM **385.-**
Röhrensatz wie Empfänger Imperial 6

Tefag



Zielsicher I W 2 Röhren-**Doppelschirm**-Empfänger für Wechsel- oder Gleichstrom. Große Empfangs-Leistung und gute Trennschärfe gestatten jederzeit einwandfreien Fernempfang. Ausgangsleistung für 2 Lautsprecher ausreichend. Beleuchtete Skala, 7 Antennenabgriffe, poliertes Edelholzgehäuse. **Der große Schlager!**

Apparat ohne Röhren für Wechselstrom RM **81.90**
Röhrensatz:
Telefunken RENS 1204, RES 164, Gleichrichter oder
Valvo . . . H 4080 DA, L 416 D Gleichrichter RM **36.10**

Apparat ohne Röhren für Gleichstrom . RM **80.80**
Röhrensatz:
Telefunken RENS 1820, RENS 1823 d oder
Valvo . . . H 2018 D, L 2318 D RM **37.20**

Für weitere Tefag-Empfänger stehen Spezial-Prospekte zur Verfügung!



Ich liefere von RM 100.- netto **spesenfrei** Wohnort an auf billigstem Wege **des Käufers.**

Telefunken Röhren



Type	Normaler Verwendungszweck	Weitere Anwendungsmöglichkeit	Preis RM	Type	Normaler Verwendungszweck	Weitere Anwendungsmöglichkeit	Preis RM
Für Batteriebetrieb:							
RE 074	HF + NF	OA	6.70	RE 134	L	N	9.—
RE 074 neutro	HF	NO	7.60	RES 164 d	L Schirmgitter		13.90
RES 094	H		14.40	RES 164	L		13.90
RE 084	A	NO	7.20	RE 304	K	L	15.30
RE 034	W	A	5.40	RE 074 d	Spez. Doppelgitter	ANO	9.40
RE 114	L	L	6.30	RES 174 d	L		13.90
Für Wechselstrom:							
REN 1104	HF	NOA	12.60	RES 164	L		13.90
RENS 1204	SHP	A	15.—	RE 304	K	L	15.30
RENS 1214	H		15.—	RE 604	K	L	20.25
RENS 1264	H		17.—	RES 664 d	K	L	31.50
RENS 1374 d	K		20.—	RV 258	K	O	40.50
REN 804	A	NO	12.60	RV 239	K	O	49.50
REN 904	A	OHWN	11.25	RV 2400	K		171.—
REN 1004	W	A	12.60	RV 2300	K		604.80
RE 114	L	N	6.30	REN 704 d	Spez. Doppelgitter	ANO	16.20
RE 134	L	N	9.—	RES 174 d	L		13.90
RES 164 d	L	L	13.90	RES 374	K		18.—
Für Gleichstrom:							
RE 074 neutro Serie	HF	NO	8.10	RES 164 Serie		—	14.40
RES 094 Serie	HF		16.20	REN 1817 d	O	—	18.—
RE 084 Serie	A	NO	7.70	RENS 1818	HF	—	23.—
RE 034 Serie	W	A	5.80	RENS 1819	HF	—	20.—
RE 114 Serie	L	N	6.80	RENS 1820	H	—	18.—
RE 134 Serie	L	N	9.50	REN 1821	HAWN	—	12.60
RES 164 d Serie	L Schirmgitter	—	14.40	REN 1822	K	—	15.30
				RENS 1823 d	K	—	19.80

Für Gleichrichtung:

Type	Röhrenart	Heizspannung Volt	Heizstrom A	Transformatorspannung Maximal V	Maximal-Gleichstrom mA	Preis RM
RGN 354	Einweg	4	0,3	1×250	25	5.40
RGN 564	Einweg	4	0,6	1×500	30	7.—
RGN 1304	Einweg	4	1,1	1×500	100	16.20
RGN 1404	Einweg	4	1,3	1×800	100	18.90
RGN 504	Vollweg	4	0,6	2×250	30	7.20
RGN 1503	Vollweg	2,5	1,5	2×300	75	12.60
RGN 1054	Vollweg	4	1,0	2×300	75	9.90
RGN 1064	Vollweg	4	1,1	2×500	60	12.50
RGN 2004	Vollweg	4	2,0	2×300	160	17.50
RGN 2005	Vollweg	5	2,0	2×300	125	17.50
RGN 2504	Vollweg	4	2,5	2×500	180	20.20
RGN 4004	Vollweg	4	4,0	2×350	300	21.60
RGN 1500	Edelgas-Vollweg	—	—	2×300	100	8.50

Erklärung der Abkürzungen:

A Audion. HF Hochfrequenzverstärkung. NF Niederfrequenzverstärkung. W Widerstandsverstärkerröhre. L Lautsprecherröhre. K Kraftverstärkerröhre. O Oszillator. G Gleichrichterröhre.

WILHELM REUTER * MAGDEBURG



Valvo-Röhren



Type	Normaler Verwendungszweck	Weitere Anwendungsmöglichkeit	Preis RM	Type	Normaler Verwendungszweck	Weitere Anwendungsmöglichkeit	Preis RM
Für Batteriebetrieb:							
H 406	HF+NF	O	6.70	L 414	L		11.25
H 407 Spez.	HF+NF	O	7.60	L 415 D	L Schirmgitter		13.90
N 406	NF		6.30	L 416 D	L Schirmgitter		13.90
A 411	HF+NF		9.—	L 425 D	L		19.80
H 406 D	HMN		14.40	L 427 D	L		18.—
A 408	AON		7.20	L 491 D	L		31.50
W 406	HN		5.40	L 495 D	L		40.50
W 411	NF		8.10	LK 430	K	L	15.30
L 410	L	N	6.30	LK 460	K	L	20.25
L 413	L	N	9.—				
Für Wechselstrom:							
A 4100	HO	N	12.60	L 416 D	L Schirmgitter		13.90
H 4080 D	SHP	A	15.—	L 425 D	E		19.80
H 4100 D	HFM		18.—	L 427 D	L		18.—
H 4111 D	HA		17.—	L 491 D	L		31.50
H 4125 D	HA		15.—	L 495 D	L		40.50
A 4110	A	NOHW	11.25	LK 430	K	L	15.30
W 4080	W	A	12.60	LK 460	K	L	20.25
L 4150 D	L		20.—	LK 4110	K	L	27.—
U 4100 D	ANM		16.20	LK 4200	K	L	36.—
L 410	L	N	6.30	LK 7110	K		40.50
L 413	L	N	9.—	LK 7115	K		49.50
L 415 D	L Schirmgitter		13.90				
Für Gleichstrom:							
H 407 Spez. Serie	HF	NO	8.10	L 413 Serie	L		9.50
H 406 Serie	HA		7.20	L 415 D Serie	L Schirmgitter		14.40
H 406 D Serie	HF		16.20	L 416 D Serie	L Schirmgitter		14.40
A 408 Serie	A	NO	7.70	H 1818 D	HA		23.—
W 406 Serie	W	A	5.60	H 1918 D	HA		20.—
H 410 D Serie	HA		14.90	U 1718 D	ANM		18.—
A 411 Serie	AWH		9.—	H 2018 D	HF		18.—
W 411 Serie	NAH		8.10	A 2118	A	NF	12.60
L 510 Serie	L		17.60	L 2218	L	K	15.30
L 410 Serie	L	N	6.80	L 2318 D	L	K	19.80

Für Gleichrichtung:

Type	Röhrenart	Heizspannung V	Heizstrom A	Anoden-Spannung Maximal V	Maximal-Anodenstrom mA	Preis RM
G 425	Einweg-Gleichrichtung	4	0,3	250	25 Milliamp.	5.40
G 4205		4	1,3	800	120 Milliamp.	18.90
G 430	Doppelweg-Gleichrichtung	4	0,3	250	30 Milliamp.	7.20
G 490		4	1	300	75 Milliamp.	9.90
G 3140+		2,5	1,4	300	75 Milliamp.	12.60
G 4200		4	2	300	125 Milliamp.	17.50
G 4250		4	2,5	500	180 Milliamp.	20.20
G 4400		4	4	350	300 Milliamp.	21.60
G 5200		5	2	300	125 Milliamp.	17.50

Erklärung der Abkürzungen:

A Audion. HF Hochfrequenzverstärkung. NF Niederfrequenzverstärkung. W Widerstandsverstärkeröhre. L Lautsprecheröhre. M Modulator. K Kraftverstärkeröhre. O Oszillator. G Gleichrichteröhre.



Ich liefere von RM 100.— netto **spesenfrei** Wohnort des Käufers an auf billigstem Wege

Röhren-Gegenüberstellung

Batteriebetrieb und Wechselstrom			Gleichstrom und Gleichrichter		
Telefunken	Valvo	Preis RM	Telefunken	Valvo	Preis RM
RE 074	H 406	6.70	RE 074 neutro Serie	H 407 Spezial Serie	8.10
RE 074 neutro	H 407 Spezial	7.60	RES 094 Serie	H 406 D Serie	16.20
RE 144	H 407 Spezial	7.60	RE 084 Serie	A 408 Serie	7.70
RES 094	H 406 D	14.40	RE 034 Serie	W 406 Serie	5.60
RE 084	A 408	7.20	RE 114 Serie	L 410 Serie	6.80
RE 034	W 406	5.40	RE 134 Serie	L 413 Serie	9.50
RE 114	L 410	6.30	RES 164 d Serie	L 416 D 4 Serie	14.40
RE 134	L 413	9.—	RES 164 Serie	L 416 D Serie	14.40
RES 164	L 416 D	13.90	RENS 1818	H 1818 D	23.—
RES 164 d	L 416 D 4	13.90	RENS 1819	H 1918 D	20.—
RE 304	LK 430	15.30	RENS 1817 d	U 1718 D	18.—
RE 604	LK 460	20.25	RENS 1820	H 2018 Ds	18.—
RES 664 d	L 491 D	31.50	REN 1821	A 2118	12.60
RES 374	L 427 D	18.—	REN 1822	L 2218	15.30
REN 1104	A 4110	11.25	RENS 1823 d	L 2318 D	19.80
RENS 1204	H 4080 D	15.—	RGN 354	G 425	5.40
REN 804	A 4100	12.60	RGN 504	G 430	7.20
REN 904	A 4110	11.25	RGN 1054	G 490	9.90
REN 1004	W 4080	12.60	RGN 2004	G 4200	17.50
RES 174 d	L 415 D	13.90	RGN 2005	G 5200	17.50
RENS 1214	H 4125 D	15.—	RGN 2504	G 4250	20.20
			RGN 4004	G 4400	21.60
			RGN 1064	G 4100	12.50
			RGN 564	G 465	7.—

Philips „Miniwatt“ Hochvakuum Gleichrichterkolben



Typ	Einweg- oder Doppelweg	Verwendung	Gleichger. Strom max.	Heizstrom	Heizspannung	Anoden-Wechselspannung	Preis RM
3006	E	liefert Gittervorspannung in Netzanode Typ 3003					4.50
1810	E		30 mA	0,3 A	4 V	1×250 V	5.40
1801	D		30 mA	0,4 A	4 V	2×250 V	7.20
1803	E	Netzempfänger und Netzanoden	30 mA	0,6 A	4 V	1×500 V	7.—
373	E		40 mA	1 A	4 V	1×220 V	12.60
505	E		60 mA	1 A	4 V	1×400 V	13.50
1805	D		60 mA	1 A	4 V	2×500 V	12.50
506	D		75 mA	1 A	4 V	2×300 V	9.90
1201	D		75 mA	1,5 A	2,5 V	2×300 V	12.60
1562	E	Kraftverstärker und Netzanoden	110 mA	1,25 A	7,5 V	1×750 V	18.90
1832	E		120 mA	2 A	4 V	1×700 V	18.90
1561	D		120 mA	2 A	4 V	2×500 V	17.50
1560	D		125 mA	2 A	5 V	2×300 V	17.50
1815	D	Kraftverstärker	180 mA	2,5 A	4 V	2×500 V	20.20
1817	D		300 mA	4 A	4 V	2×350 V	21.60

Philips gasgefüllte Ladekolben

Typ	Einweg- oder Doppelweg	Verwendung	Ladestrom	Zellenzahl	Heizstrom	Heizspannung	Anoden-Wechselspannung	Preis RM
1010	E	Gleichrichter	0,09 A	60	3,5 A	1,8 V	1×160 V#	13.50
1010	D		1,3 A	30	3,5 A	1,8 V	2× 85 V	13.50
1002	E		0,1 A	60	2,8 A	1,8 V	1×160 V	9.90
* 1018	E		0,2 A	3	1,8 A	1,8 V	1× 16 V	9.—
451	D		1,3 A	3	2,8 A	1,8 V	2× 16 V	9.90
328	D		1,3 A	6	2,8 A	1,8 V	2× 28 V	9.90
1326	D		1,3 A	12	3,5 A	1,8 V	2× 45 V	11.70
1325	D		1,3 A	50	3,5 A	1,8 V	2×150 V	27.—
367	D		6 A	12	8 A	1,8 V	2× 45 V	19.80
1029	D		6 A	30 oder	8 A	1,8 V	2× 95 V	45.—
1029	D		—	110 V.	8 A	1,8 V	2× 85 V	45.—

* mit eingebautem Regulierwiderstand.

WILHELM REUTER * MAGDEBURG



Grawor



Indunette
mit Freischwinger-System.
RM 28.50



Elite Inductor
mit Freischwinger-System.
RM 33.—



Indunar
mit Freischwinger-System
und Spezial-Transformator
RM 39.—



Indukord
mit neuem Indukord-Freischwinger-
System und Transformator.
RM 48.—



Sektordyn
mit neuem Indukord-Freischwinger-
System und Transformator.
RM 60.—



Sektorkord
mit bestem 4 pol. Doppelmagnet-
System und Transformator.
RM 75.—



Sektorfar
mit bestem 4 pol. Doppelmagnet-
System und Spezial-Transformator.
RM 90.—



System Elite
4 polig,
mit Präzisions-Feineinstellung.
RM 12.—



System Indunette
Freischwinger ohne Einstellung.
RM 12.—



System Indukord
neuer Freischwinger mit magnetisch
justiertem Anker.
RM 15.—



Chassis Indukord
mit neuem Freischwinger-System.
Magnetisch justiert.
RM 19.50
Mehrpreis für angebautes Spezial-
Transformator RM 3.—

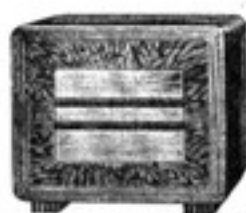


Chassis Indunette
mit Freischwinger-System.
RM 16.50



Ich liefere von RM 100.— netto **spesenfrei** Wohnort des Käufers.

Grawor



Piccolo-Dynamo
mit 3fach-Schnur zur Anpassung.
Für Gleichstrom | Für Wechselstrom
RM 48.— | RM 72.—



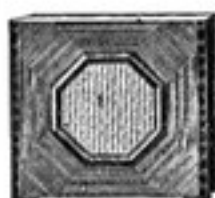
Permanent-Piccolo
benötigt keine Fremd-Erregung
Mit 3fach-Schnur
RM 57.—



Perkeo-Dynamo
mit 3fach-Schnur, für alle Empfänger
und jede Endröhre passend.
Für Gleichstrom | Für Wechselstrom
RM 60.— | RM 87.—



Permanent-Perkeo
benötigt keine Fremd-Erregung.
Mit 3fach-Schnur
RM 69.—



Dynoral-Dynamo
Durch Spezial-Anschluß für sämt-
liche Empfänger und Endröhren
angepaßt.
Für Gleichstrom | Für Wechselstrom
RM 73.50 | RM 102.—



Chassis Piccolo G
mit Spezial-Transformator.
Für Gleichstrom
RM 24.—



Chassis Piccolo W
mit Spezial-Transformator
und Trocken-Gleichrichter.
Für Wechselstrom
RM 48.—



Chassis Piccolo P
mit Spezial-Transformator.
Benötigt keine Fremd-Erregung.
RM 33.—



Chassis Perkeo G
mit Spezial-Transformator.
Bis 3 1/2 Watt belastbar.
Für Gleichstrom
RM 33.—



Chassis Perkeo W
mit Spezial-Transformator und
Trocken-Gleichrichter. Bis 3 1/2
Watt belastbar. Für Wechselstrom
RM 60.—



Chassis Perkeo P
mit Spezial-Transformator.
Benötigt keine Fremd-Erregung.
Bis 3 1/2 Watt belastbar.
RM 42.—



Chassis Cinema
mit Ringtauchspule und Spezial-
Transformator. Bis 15 W belastbar.
Für Gleichstrom | Für Wechselstrom
RM 180.— | RM 270.—

WILHELM REUTER * MAGDEBURG



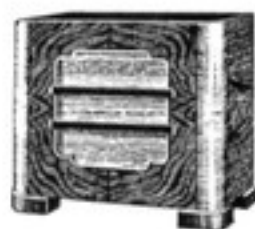
Hegra



MD 32
Freischwinger, für alle Endröhren
eingrichtet. Solides Holzgehäuse.
RM 32.—



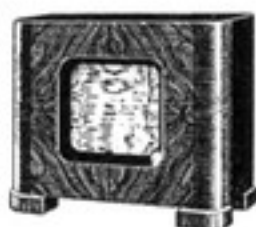
MD 36
Magnetischer 4 pol. Lautsprecher
mit Kraftsystem nach Freischwinger-
Prinzip. Vornehmes Holzgehäuse.
RM 36.—



MD 48
Magnetischer Induktor-Lautspr.
Unterteilte Sprechstrom-Spule für
alle Endröhren. Ausgewähltes Nuß-
baumgehäuse. RM 48.—



MD 53
Magnetischer Induktor-Lautspr.
Besonders gute Wiedergabe von
Musik und Sprache. Dreifachunter-
teilte Sprechspule. — Vornehmes,
schweres Luxus-Gehäuse. RM 53.—



PMG 1
Dynamischer Lautsprecher mit per-
manenter Erregung. — Für jeden
Apparat und jedes Netz verwendbar.
Handpoliertes Nußbaum-Gehäuse.
RM 64.—



PMG 2
Dynamischer Lautsprecher mit per-
manenter Erregung. — Wunderbare
Wiedergabe von Musik und Sprache.
Besond. ausgesuchtes Luxusgehäuse.
RM 75.—



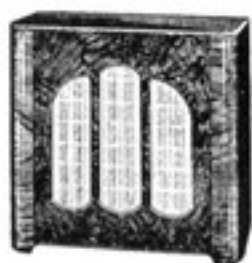
Chassis MD 2
Freischwinger mit nahtloser Mem-
brane. Überall zu verwenden.
RM 16.20



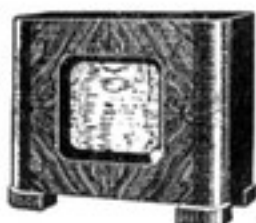
Chassis PMD
permanent-dynamisch
ohne Fremd-Erregung,
mit unterteiltem Transformator.
RM 36.—



B 16/2
Voll-dynamischer Lautsprecher mit
Mehrfachschur zur Anpassung an
alle Endröhren. Gutes Holzgehäuse.
für Gleichstrom . . . RM 32.—
für Wechselstrom, 220 Volt, einschl.
Gleichrichter RG1 u. Röhre RM 47.—



B 16/1
Voll-dynamischer Lautsprecher mit
Universaltrafo für alle Endröhren.
Gutes Hartholz-Gehäuse.
für Gleichstrom . . . RM 48.—
für Wechselstrom, 220 Volt,
außerdem notwendig: Hegra-
Gleichrichter RG1 . . . RM 7.50
Gleichrichterröhre dazu RM 7.50



B 12/1
Voll-dynamischer Lautsprecher mit
Universaltrafo für alle Endröhren.
Bestens durchkonstruiert, daher
sehr gute Wiedergabe. Hand-
poliertes Nußbaum-Gehäuse.
für Gleichstrom . . . RM 58.—
für Wechselstrom, 220 Volt, einschl.
Gleichrichter und Röhre RM 73.—



B 12/2
Voll-dynamischer Lautsprecher mit
Universaltrafo für alle Endröhren.
Musik und Sprache werden natur-
getreu wiedergegeben. Besonders
ausgesuchtes Luxusgehäuse.
für Gleichstrom . . . RM 69.—
für Wechselstrom, 220 Volt, einschl.
Gleichrichter und Röhre RM 84.—



Ich liefere von RM 100.— netto **spesenfrei** Wohnort des Käufers.

Isophon



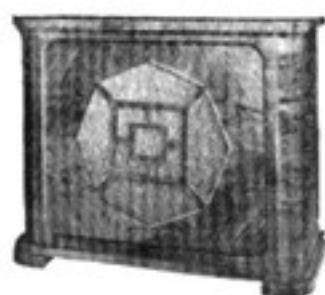
Beta
mit vier-poligem Magnet-System.
RM 32.50



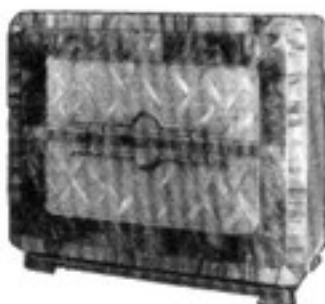
Rex
mit Freischwinger-Chassis C 111
RM 39.—



Delta
mit Freischwinger-Chassis C 111
RM 46.50



Epsilon
mit Freischwinger-Chassis C 111a
mit Ausgangs-Transformator.
RM 54.—



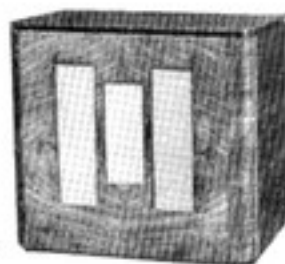
Solona
mit Freischwinger-Chassis C 111a
mit Ausgangs-Transformator.
RM 66.—



Chassis C 111
Freischwinger. RM 19.80
mit Ausgangs-Transformator
C 111a Mehrpreis RM 5.70

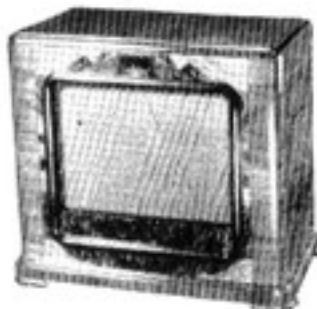


Chassis C 44
magnetisch.
RM 26.—



Dynamo 101
mit System 10 Gl
für Gleichstr. RM 56.—
mit System 10 We
für Wechselstrom mit
Trockengleich-
richter . . RM 78.—

Stets Strom-Spannung angeben!



Dynamo 202
mit System 20 Gl
für Gleichstr. RM 66.—
mit System 20 We
für Wechselstrom mit
Trockengleich-
richter . . RM 94.—



Chassis Permanent
Erregerspannung ist über-
flüssig mit Universal-Aus-
gangs-Transformator. . . RM 40.—
Im Gehäuse des Dynamo
101 eingebaut RM 66.—



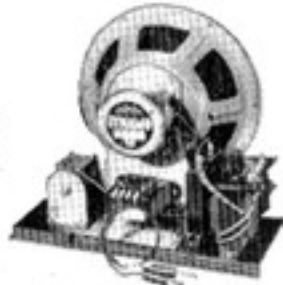
Chassis 10 Gl
dynamisch für Gleichstrom
mit Universal-Anzapfungs-
Transformator.

RM 26.—

Stets Strom-Spannung angeben!

Chassis 10 We
dynamisch für Wechselstrom
mit Universal-Anzapfungs-
Transformator mit Trocken-
gleichrichter.

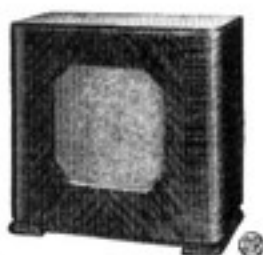
RM 48.—



WILHELM REUTER * MAGDEBURG



Körting



Domette

Dynamischer Lautsprecher in Edelholzgeh. Billig im Preis, trotzdem wirklich gute Wiedergabe. Ausgerüstet mit Trafo für alle Endröhren.
für Gleichstrom RM 60.—
für Wechselstrom . . . RM 80.—
Gleichrichterröhre extra
(nur bei Wechselstrom) RM 5.40



Luxus (Domo)

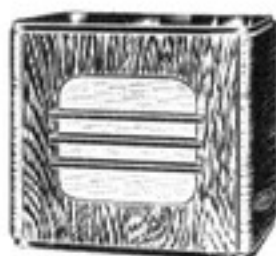
Dynamischer Qualitätslautsprecher i. Luxusgehäuse. Unvergleichliche Klangschönheit, Wiedergabe aller Tonarten. Ausgerüstet mit Trafo für alle Endröhren.
für Gleichstrom RM 70.—
für Wechselstrom . . . RM 90.—
Gleichrichterröhre extra
(nur bei Wechselstrom) RM 7.20



Chassis Excello D

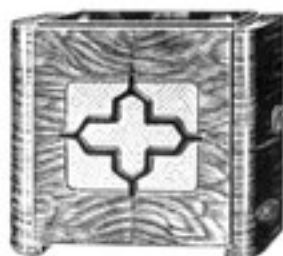
Kleines Modell für den Hausgebrauch. Vollwertiger dynamischer Lautsprecher. Überlegene Klangreinheit, naturwahre Wiedergabe von Musik und Sprache. Belastbar bis 3 Watt. Mit Trafo für alle Endröhren.
für Gleichstrom RM 26.—
für Wechselstrom . . . RM 50.—
Gleichrichterröhre extra
(nur bei Wechselstrom) RM 7.20

Lorenz



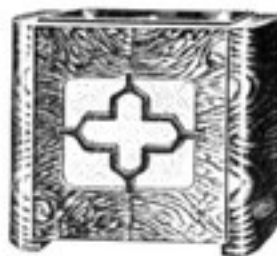
Goldton 5

Magnetischer Lautsprecher mit Parallel-Schwingsystem. Hochempfindlich, geringer Kraftbedarf. Edelholz-Gehäuse.
RM 32.50



Loredyn D

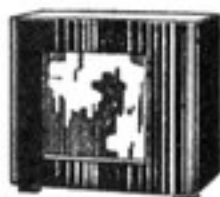
Volldynamischer Lautsprecher mit Erregung und Tonfärber. Besonders geeignet für die neuen Lorenzgeräte. Edelholz-Gehäuse.
RM 58.—



Loredyn P

Dynamischer Lautsprecher ohne Erregung mit permanentem Großkraftmagneten von 4200 Gauss. Für jeden Empfänger und jede Endröhre geeignet.
RM 89.50

Lumophon



D 51, D 51 G

Elektrodynamischer Lautsprecher. Hervorragende Wiedergabe, Univ.-Transformator, große Empfindlichkeit. Modernes Holz-Gehäuse.
D 51 für Lumophon-Empfänger W 23, W 76 RM 51.—
D 51 G für Lumophon-Empfänger G 23, G 76 RM 51.—



D 62, D 62 G

Elektrodynamischer Lautsprecher Gleichm. gute Wiedergabe der hohen u. tiefen Tonlagen. Bis 4 Watt belastbar, mit Univ.-Trafo. Edelholzgeh.
D 62 für Lumophon-Empfänger W 23, W 76 RM 62.—
D 62 G für Lumophon-Empfänger G 23, G 76 RM 62.—



D 74, D 74 G

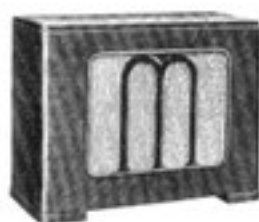
Elektrodynamischer Lautsprecher für große Lautstärken. Natürlicher Klang von Musik und Sprache. Mit Universal-Trafo, daher für alle Endröhren geeignet. Bis 8 Watt belastbar. Vornehmes Edelholz-Gehäuse.
D 74 für Lumophon-Empfänger W 23, W 76 RM 74.—
D 74 G für Lumophon-Empfänger G 23, G 76 RM 74.—

Lumophon-Lautsprecher eignen sich auch für andere Empfänger-Fabrikate. Bei Bestellung Erregerspannung und Stromart des Empfängers angeben.



Ich liefere von RM 100.— netto **spesenfrei** Wohnort des Käufers.

Mende



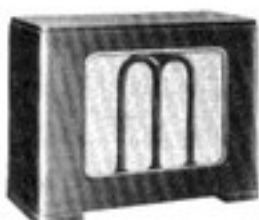
L 46
Magnetischer Lautsprecher m. Freischwingersystem, Bakelitegehäuse.
RM 46.—



L 58 W, L 58 G
Dynamo-Spezial
den Mende-Geräten 169, 198, 138
angepaßt. — Bakelite-Gehäuse.
RM 58.—
Bei Bestellung Apparat-Type und Stromart angeben.



L 68 W, L 68 G
Dynamo-Spezial
den Mende-Geräten 169, 198, 138
angepaßt. Vornehmes Holzgehäuse.
RM 68.—



L 65 G, L 98 W
Dynamischer Lautsprecher für alle
Empfänger jeder Marke passend.
Hohe Empfindlichkeit, außerordent-
liche Klangfülle. Bakelite-Gehäuse.
L 65 G für Gleichstrom - RM 65.—
L 98 W für Wechselstrom RM 98.—

Owin



L 1 D
Elektro-dynamischer Lautsprecher
mit Universal-Transformator für alle
Endröhren. Besonders geeignet für
Owin-Empfänger. — Bei Bestellung
Apparattype und Stromart angeben.
RM 65.—

Philips



Typ 2037
Magnetischer Lautsprecher
mit 4 poligem System.
RM 28.—

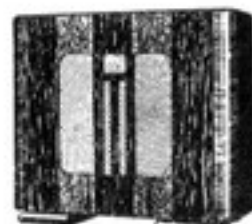
Philips



Typ 2371 Freischwinger
Allen Endröhren anpaßbar.
Front-Platte geflammt Nußbaum.
RM 38.—



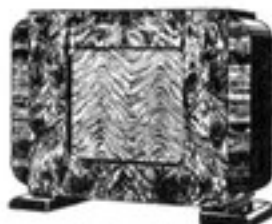
Typ 2350
Magnetischer Lautsprecher, allen
Endröhren anpaßbar. Edelholzgeh.
RM 48.—



Typ 2372 Freischwinger
Allen Endröhren anpaßbar.
Edelholz-Gehäuse.
RM 48.—



Typ 2038
Magnetischer Lautsprecher mit
Universal-System. Stromweiche zur
automat. Anpassung an alle End-
röhren. Vornehm. Edelholzgehäuse.
RM 58.—



Typ 2129
Volldynamischer Lautsprecher mit
Eigenregung u. Anpassungstrafo.
Wertvolles Nußbaum-Gehäuse.
RM 74.—



Typ 2125
Volldynamischer Lautsprecher mit
Eigenregung u. Anpassungstrafo.
Bestes Edelholz-Gehäuse,
RM 88.—

WILHELM REUTER • MAGDEBURG



Saba



DWP 31

Spezial-Dynamo den Saba-Geräten 520 W, 310 W angepaßt. Bakelite-Gehäuse.

RM 51.—

Sachsenwerk



Eswedyn S

Spezial-Dynamo den Sachsenwerk-Geräten 333, 335 angepaßt. Vornehmes Holzgehäuse.

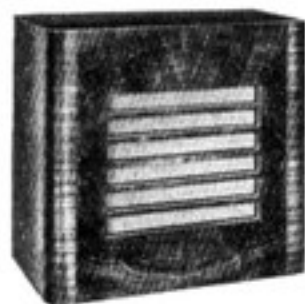
RM 68.—



Eswedyn G u. W

Elektro-dynamischer Heim-Lautsprecher mit separater Erregung. Für jeden Empfänger geeignet. Für Gleichstrom . . . RM 68.—
Für Wechselstrom . . . RM 74.50
Gleichrichterröhre extra RM 5.40
(Nur bei Wechselstrom.)

Schaub



Standard

Spezial-Dynamo den Schaub-Geräten angepaßt. Ungewöhnliche Klanggüte. — Absolut klirrfrei. Vornehmes Edelholz-Gehäuse.

RM 49.—

Mit permanenter Erregung für alle Empfänger-Fabrikate geeignet. RM 60.—

Luxus

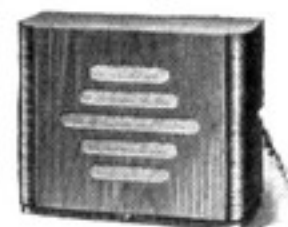
Spezial-Dynamo den Schaub-Geräten angepaßt. Prachtvoll plastische Raumtonwirkung. Luxus-Gehäuse.

RM 65.—

Mit permanenter Erregung für alle Empfänger-Fabrikate geeignet. RM 72.—



Staffurt



Makrodyn I

Elektro-dynamischer Lautsprecher, besonders den Staffurt-Geräten angepaßt. — Modernes Nußbaum-Gehäuse.

RM 64.—

Makrodyn II

Elektro-dynamischer Lautsprecher mit naturgetreuer Wiedergabe aller Tonarten. — Den Staffurt-Geräten angepaßt. Sehr vornehmes Nußbaum-Gehäuse.

RM 78.—



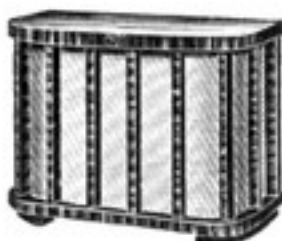
Tefag



Typ 110

Magnetisch mit Parallelschwinger. Hohe Empfindlichkeit. Geringer Kraftbedarf.

RM 39.50

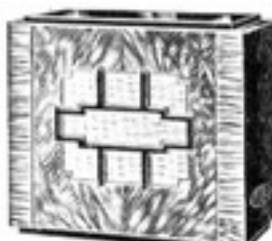


Eltrodyn 32

Elektro-dynamischer Lautsprecher mit Fremderregung und Abwärts-Transformator. Klangfärber eingebaut. — Für Gleichstrom.

RM 62.—

Gewünschte Spannung angeben.



Permadyne 32

Elektrodynamischer Lautsprecher mit permanenter Erregung und Abwärts-Transformator. Für alle Empfänger auch für Batteriegeräte geeignet. Feldstärke 4200 Gauss.

RM 79.50



Ich liefere von RM 100.— netto **spesenfrei** Wohnort des Käufers.
an auf billigstem Wege

Schalldosen, Tonabnehmer



Grawor Super
mit verstellbarer Anschluß-
Schelle. — Einwandfreie
Wiedergabe.
RM 15.—



Hegra C
Klare Wiedergabe, auch für
Kraft-Verstärker geeignet.
RM 21.—



Levy 993
Rein in Wort und Ton für
elektr. Schallplattenwieder-
gabe mit jeder Lautstärke.
RM 21.60



Loewe LR 50
Kristallklare Wiedergabe
Große Lautstärke. — Mag-
netische Nadelbefestigung.
RM 22.—



**Grawor Super
mit Arm**
mit Lautstärkeregl.
Einwandfreie Wiedergabe.
RM 24.—



Levy 994
Tonschöne Wiedergabe,
hochglanz vernickelt.
RM 29.70



Mende ED 30
Mit eingebautem Lautstärke-Regler.
Durch Excenteranordnung stets gleich-
bleibender Winkel zur Schallplatten-
rille.
RM 32.—



Excello III
mit Lautstärkeregl., großer
Frequenz-Umfang.
RM 32.50



Hegra-Tonabnehmer
Mit eingebautem Laut-
stärkeregl. Präzisionsarbeit.
RM 35.—



Philips 4076
Hervorragende Wieder-
gabe über Empfänger und
Kraftverstärker. Lautstark,
klangrein mit Tonregler.
RM 41.40



Grawor Cinema
mit verstellbarem Tonarm
und Gegengewicht. Gegen
Induktionen vollkommen
abgeschirmt.
RM 57.—

WILHELM REUTER * MAGDEBURG

Tonregler



Hegra C

Ton-Regler im Bakelitgehäuse. Lautstärke-Regulierung ohne Beschneidung des Frequenzbandes.

RM 4.50



Hegra A

Wie Form C, jedoch mit Anschluß-Kabel.

RM 4.50



Hegra-Tonmodulator

Zur Veränderung der Lautstärke [und der Klang-Farbe, sowie zur Beseitigung der Nadelgeräusche.

RM 8.—

Sperrkreise



Eswe S

Geringe Eigendämpfung, daher hohe Sperrwirkung.

RM 9.—



Philips 4180

Selektionskreis zur Verwendung als Sperrkreis und als Zwischenkreis. Der Beste, den es gibt.

RM 31.—



Nora Ub

Univ.-Sperrkreis zur Ausschaltung von Störsendern.

RM 9.—



Mende-Sperrkreis

Müheloses Ausschalten des Orts- und and. Störsender.

RM 12.—

Meßinstrumente, Röhrenprüfer



Taschen-Radio-Instrument

Geringer Stromverbrauch.

Nr.	Meßbereich	RM
Für Gleich- u. Wechselstrom		
1272	6/120 Volt	6.—
1281	6/240 Volt	6.—
Für Gleichstrom		
2272	6/120 Volt	5.—
2278	8/160 Volt	5.—
2280	12/240 Volt	5.—



Dreiskalen-Radiometer

Drehmagnetsystem für Gleichstrom 8 Volt für Heizbatterie-Messung. 160 Volt für Anodenbatt.-Messung. 32 m/Amp. für Anodenstrom-Mess.

RM 6.60



Univ.-Röhren-Prüfgerät

für Wechsel- oder Gleichstrom. Rascheste Prüfung aller Radio-Röhren auf Emission, Steuerwirkung, Nullstrom-Messung. — Einfachste Bedienung, sehr zuverlässig.

Für Gleichstrom . . . RM 36.—

Für Wechselstrom . . . RM 33.—

Zwischensockel . . . RM 5.—



Pifco-Universal-Prüfer

Für Anoden-Strom-Verbrauch, Röhrenprüfung (Heizfadenbruch), Bestandteil-Prüfung, Akkumulatoren- und Anoden-Prüfung. Stromkreis-Prüfung.

RM 10.50

Neuberger Kondensatoren

500—(350 V —)			700—(500 V —)		
Nr.	MF	RM	Nr.	MF	RM
101	0,1	0.80	201	0,1	0.85
102	0,2	0.85	203	0,5	0.95
103	0,25	0.90	204	1	1.13
104	0,5	1.—	205	2	1.13
105	1	1.10	207	4	3.—
106	2	1.60	208	6	4.50
108	4	2.70			
109	6	4.10			
110	8	5.50			



500 V —			1000 V —		
Nr.	MF	RM	Nr.	MF	RM
250	0,1	0.90	301	0,1	1.04
252	0,5	1.10	303	0,5	1.36
253	1	1.20	304	1	1.50
254	2	1.90	305	2	2.30
256	4	3.40	306	4	4.20
257	6	5.—	307	6	6.20



Ich liefere von RM 100.— netto **spesenfrei** Wohnort an auf billigstem Wege **des Käufers.**

Pertrix-Batterien

Was die bekannten Pertrix-Batterien auszeichnet:

Außerordentlich geringe Selbstentladung;

Die Pertrix-Batterien sind frei von Salmiak und Säure.

Unübertroffene Lagerfähigkeit;

Pertrix-Batterien verursachen keine Lagerverluste, da sie lange Zeit frisch bleiben.

Anerkannt höchste Erholungsfähigkeit;

daher im praktischen Gebrauch von außergewöhnlicher Lebensdauer.

Unbedingte Zuverlässigkeit;

Pertrix-Batterien behalten auch bei längerer Nichtbenutzung ihre Leistungsfähigkeit.



Pertrix-Normal-Anoden-Batterien
mit Stülpedeckel und Gitter-Vorspannung:

60 Volt	RM 6.30	100 Volt	RM 10.50
90 Volt	RM 9.45	120 Volt	RM 12.60
		150 Volt	RM 15.75

Pertrix-Hochleistungs-Anoden-Batterien

doppelte Kapazität der Normal-Anoden-Batterien mit Stülpedeckel und Gitter-Vorspannung:

60 Volt	RM 9.—	150 Volt	RM 22.50
100 Volt	RM 15.—	120 Volt mit Gittervorsp.	
120 Volt	RM 18.—	bis 33 Volt	RM 20.—

Pertrix-Gitter-Batterien

4.5 Volt	RM 0.50	12 Volt	RM 1.50
9 Volt	RM 1.15	15 Volt	RM 1.80



Pertrix-Taschenlampen-, Stab- u. Kasten-Batterien

Normal-Batterie . . .	3teilig, 4,5 Volt	Nr. 201	RM 0.45
Extra-Batterie . . .	3teilig, 4,5 Volt	Nr. 210	RM 0.50
Gnom-Batterie . . .	3teilig, 4,5 Volt	Nr. 203	RM 0.45
Duplex-Stab-Batterie	2 Zellen, 3 Volt	Nr. 259	RM 0.30
Stab-Zelle, groß . . .	1 Zelle, 1,5 Volt	Nr. 211/1	RM 0.33
Baby-Zelle	1 Zelle, 1,5 Volt	Nr. 214/1	RM 0.22
Kasten-Batterie . . .	3teilig, 4,5 Volt	Nr. 208	RM 1.25
Kasten-Batterie . . .	6teilig, 4,5 Volt	Nr. 206	RM 2.30

Titania-Batterien



Die billige Qualitätsbatterie. Hergestellt unter Kontrolle der „Pertrix“ Chemische Fabrik A. & G.

Titania-Normal-Anoden-Batterien
mit Stülpedeckel und Gitter-Vorspannung:

60 Volt	RM 3.90	100 Volt	RM 6.50
90 Volt	RM 5.85	120 Volt	RM 7.80
		150 Volt	RM 9.75

Titania-Hochleistungs-Anoden-Batterien
mit Stülpedeckel und Gitter-Vorspannung

100 Volt	RM 11.75	150 Volt	RM 17.60
120 Volt	RM 14.10		

Doppelring-Batterien

Vertrieb durch „Pertrix“ Chemische Fabrik A. & G.

Anoden-Batterie 100 Volt RM 5.70

WILHELM REUTER * MAGDEBURG



Venta-Heiz-Batterien

Beachten Sie die niedrigen Preise
im Verhältnis zu Kapazität, Qualität und Ausstattung.



Venta-Batterie 80/14

Alle
Ausführungen
mit Plattengröße
105 x 105.

4 Volt: Venta-Heiz-Batterien in Holzkasten, mit Deckel und Tragriemen.							
Typen- zeichen und Bestell- Nr.	Spannung Volt	Kapazität in Amp.-Stunden				Maxi- maler Lade- strom Ampere	Preis per Stück RM
		bei ununter- brochener langsamer Entladung	mit Ampere	b. 10 Stunden Entladung ununter- brochen	mit Ampere		
80/14	4	30	0,6	14	1,4	1,4	10.80
80/28	4	54	1,2	28	2,8	2,8	14.40

4 Volt: Venta-Doppel-Element im Glasgefäß, mit Anschlüssen ohne Holzkasten							
Typen- zeichen und Bestell- Nr.	Spannung Volt	Kapazität in Amp.-Stunden				Maxi- maler Lade- strom Ampere	Preis per Stück RM
		bei ununter- brochener langsamer Entladung	mit Ampere	b. 10 Stunden Entladung ununter- brochen	mit Ampere		
60/14	4	30	0,6	14	1,4	1,4	8.—
60/28	4	54	1,2	28	2,8	2,8	12.80

Alle Holzkasten sind beste Hartholz-Ausführung, gut gebeizt und gewachst.

Litzen und Wachsdraht

Nur gute Fabrikate in tadelloser Ausführung!



Antennen-Litze

Garantiert reine Phosphor-Bronze
in allerbesten Verarbeitung.

Nr.	Stärke	per 100 m
79	7 x 7 x 0,15	3.— RM
80	7 x 7 x 0,20	4.80 RM
81	7 x 7 x 0,25	6.75 RM



Umspinnene Litze

zur Selbstanfertigung von Batterie-
schnüren zur Verlängerung von Laut-
sprecherleitungen und zur Erdung
von Empfängern.

Nr. 505	einadrig	100 m	RM 6.—
Nr. 506	zweiadrig	100 m	RM 10.80



Wachsdraht

vielseitige Verwendungsmöglichkeit
in verschiedenen Farben lieferbar.

Nr. 507 Eindrähtig 100 m RM 1.50

Lieferung nur in Ringen von je 50 Metern.



Ich liefere von RM 100.— netto **spesenfrei** Wohnort
an auf billigstem Wege des Käufers.

Blitzschutz-Automaten



Heliogen
Modell „Terra“
Billig und gut!
Nr. 64 RM 1.80



Heliogen
Ständ. Sicherung der Hoch-
antenne ohne Umschaltung
Nr. 71 RM 2.50



Heliogen
mit auswechselbarer
Starkstrom-Sicherung
Nr. 357 RM 3.30

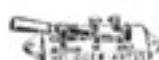


Philips
Antennen-Entlader
mit Edelgas-Patrone
Nr. 550 RM 4.40

Antennen-Zubehör



**1 poliger Antennen-
Umschalter**
Platte aus Isolier-Material
Nr. 70 RM 0.40



**Antennen-
Erdungs-Schalter**
mit Grob- u. Feinsicherung
Nr. 354 RM 2.20



Antennen-Ketten
Nr. 72 einfach RM 0.20
Nr. 360 kräftiger RM 0.27
Nr. 552 federnd. RM 0.45



Scheiben-Isolator
Nr. 553 RM 0.24



Abspann-Isolator
Nr. 365 RM 0.35



Durchführungen
mit drehbaren Messing-Schlitzklemmen

Nr. 366	Länge 150 mm	RM 0.25
Nr. 367	Länge 200 mm	RM 0.30
Nr. 368	Länge 250 mm	RM 0.35
Nr. 369	Länge 300 mm	RM 0.40



**Porzellan-
Isolier-Rolle**
Nr. 363 mit Expres-
dübel RM 0.036
Nr. 364 mit Nagel-
dübel RM 0.036



„Rotor“-Zimmer-Isolatoren
mit drehbarer Messing-Schlitz-Klemme.

Mit Expresdübel

Nr.	Länge	RM
556	30 mm	0.14
76	50 mm	0.18
77	75 mm	0.25



Mit Nageldübel

Nr.	Länge	RM
61	30 mm	0.14
62	50 mm	0.18
63	75 mm	0.25



Beffen-Haken

Mit Expresdübel

Nr.	Länge	RM
560	50 mm	0.083
561	75 mm	0.088



m. Holzgewindeschraube

Nr.	Länge	RM
557	35 mm	0.045
558	50 mm	0.05
559	60 mm	0.055



**Drahtabwickel-
Vorrichtung**
Drehbar und verstellbar.
Nr. 554 Stück RM 2.70



Erdungs-Stange
zur sachgemäßen Erdung
von Rundfunk-Geräten.
Nr. 562 Stück RM 2.30



**Antennen-
Lauf-Rolle**
Nr. 555 Stück RM 1.—



**Universal-
Geräuschverzehrer**
Am Empfäng. anzubringen
Nr. 352 Stück RM 11.70

WILHELM REUTER * MAGDEBURG



Hilfs-Antennen



Kupfer-Spiral-Antenne
Durchmesser 8 mm, Länge 30 cm
versilbert
Nr. 551 Stück RM 0.45



Zimmer-Antenne, einfach
Nr. 350 Stück RM 0.42



Spiral-Antenne, Neusilber
Nr. 78 Stück RM 1.40



Band-Antenne
Länge ca. 10 Meter
Nr. 353 Stück RM 4.20



**Licht-Antenne
einpoleig**
Nr. 74 Stück RM 0.40



**Licht-Antenne
zweipoleig**
Nr. 73 Stück RM 0.72



**Licht-Antenne
V. D. E.**
Nr. 351 Stück RM 2.40

Apparat-Zubehör



**Bananen-Stecker
einfach**
Nr. 65 100 Stück RM 4.—



**Bananen-Stecker
mit Querloch**
Nr. 66 100 Stück RM 7.80



**Bananen-Stecker
mit Berührungs-Schutz**
Nr. 67 100 Stück RM 12.—



Kupplung, einseitig
Nr. 69 100 Stück RM 6.60



Kupplung, zweiseitig
Nr. 68 100 Stück RM 6.90



Kabelschuh
Nr. 385 100 Stück RM 7.50



Anoden-Stecker
Nr. 370 100 Stück RM 7.—



Dreifach-Stecker
Nr. 75 Stück RM 0.40



Stecker-Fassung

Nr.	Ausführung	RM
359	Porzellan . . .	0.63
565	Bakelite . . .	0.75



**Gleichstrom-
Lade-Stöpsel**
für Radiobatterien
Nr. 567 Stück RM 2.40



Funk-Dosen

Nr.	Ausführung	RM
564	Bakelite . . .	0.12
375	Porzellan . . .	0.14
376	Bakelite . . .	0.16
377	Zweiteilig . . .	0.45



Röhren-Sicherung
Fassung mit einer Birne
Nr. 568 Stück RM 0.60



**Antennen-Verkürzungs-
Kondensator**
mit 4 verschiedenen Kapazitäten
Nr. 563 Stück RM 1.50



Heliogen-Stethoskop
Antennen-Verkürzer. 6 Kondensatoren. Umstellen durch einfaches Drehen der Wähler-Scheibe.
Nr. 566 Stück RM 2.40



Heliogen-Intonator
Antennen-Verkürzungs-
Kondensator. Gefälliges, sauberes
Isolier-Preßgehäuse mit Drehkon-
densator 250 cm und 2 Schnüren.
Nr. 567 Stück RM 4.20



Ich liefere von RM 100.— netto **spesenfrei** Wohnort an auf billigstem Wege des Käufers.

Fürsten und Burchard-Nadeln

Klangvolle, reinste Wiedergabe. Edelste Qualitäts-Erzeugnisse.



Inhalt 200 Stück

Original-Fürsten-Nadeln

Nummer	232	233	234
Lautstärke	mittellaut	laut	sehr laut
Preis 1000 Stück RM	2.—	2.—	2.—



Inhalt 200 Stück

Fürsten-Zukunft-Nadeln

Verbesserte Qualität. — Kein Einpacken beim Detailverkauf.
Kein Selbstöffnen der Dose.

Nummer	236	236 a	236 b
Lautstärke	mittellaut	laut	sehr laut
Preis 1000 Stück RM	2.50	2.50	2.50



Inhalt 200 Stück

Burchard-Salon-Nadeln

vorzüglich geeignet für elektrische Aufnahmen.

Nummer	241	242	243	244
Lautstärke	leise	mittellaut	laut	Starkton
Preis 1000 Stück RM	7.—	7.—	7.—	7.25



Inhalt 200 Stück

Fürsten „Extra“

speziell für Vorspielzwecke geeignet.

Nr. 240

1000 Stück . . RM 3.75

Radionette-Sortiment

Spezialnadeln
für „Pick-ups“
Nr. 395
mittellaut und sehr laut
Sortiment . . RM 1.60



Dose 400 Stück sortiert

Neues Dreilaut-Sortiment.



Vorteile dieser Dreh-Dose:

1. Der Dreh-Mechanismus ermöglicht rasche und bequeme Entnahme und vermeidet das lästige Selbstöffnen des Deckels.
2. Für den Koffer-Apparat der idealste Kamerad.
3. Das praktische Dosenformat gestattet leichte Unterbringung selbst in der Westentasche.

4. Ein neues, handliches, geschmackvolles und trotzdem billiges Sortiment.

Nr. 393 Dreilaut-Sortiment „Silber“ Inhalt: 300 Stück je 100 Fürsten-Nadeln Nr. 240, 233, 234 RM 1.40
Nr. 394 Dreilaut-Sortiment „Gold“ Inhalt: 300 Stück je 100 Burchard-Nadeln Nr. 241, 242, 243 RM 2.45

Burchard-Elektra-Sortiment.



Die bestgeeigneten Nadeln zur Übertragung elektrisch aufgenommener Schallplatten.
Inhalt: 300 Stück und zwar je 100 Stück Nr. 241, 242, 243.

Nr. 248 Sortiment RM 2.30



Fürsten-Nadeln, Jubiläums-Sortiment.

Nr. 249 Inhalt: 300 Nadeln in 4 verschiedenen Lautstärken. Sehr laut, Doppelton laut und leise, pianissimo RM 0.95

WILHELM REUTER * MAGDEBURG





PHILIPS

Unerreicht in ihren Leistungen

VALVO

